

Kompetansebroen



Deling av kompetanse
- en forutsetning for utvikling

Erfaringssamling helsefelleskap, Bodø 26. august 2022

Kjersti Sirevåg, Kompetansebroen

Hva er Kompetansebroen?



Kompetansebroen er en digital plattform for samhandling og kompetansedeling mellom kommuner, sykehus og utdanningsinstitusjoner.

Målgruppen er helsepersonell og studenter.



2014

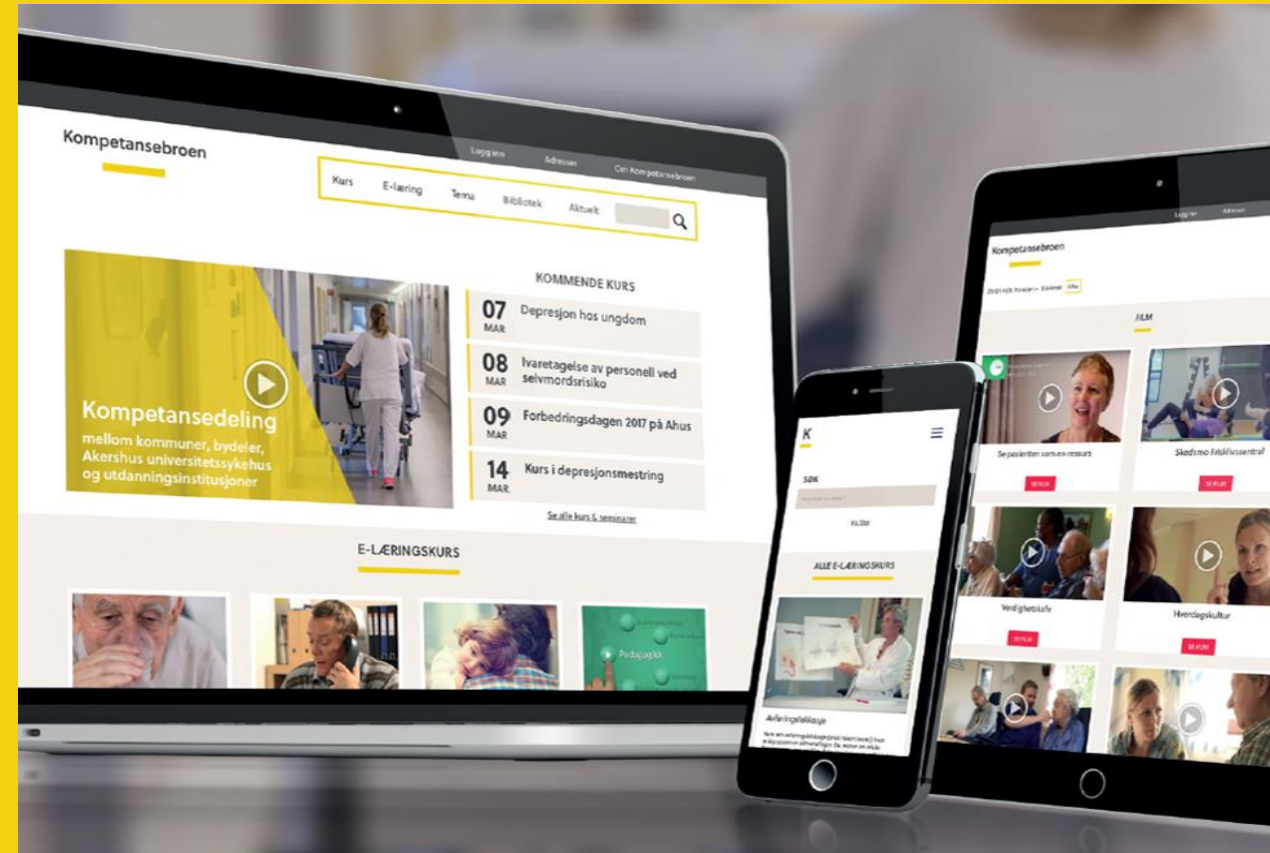
Designdrevet innovasjonsprosjekt
Trygg i egen kommune



...en sentral som er tuftet på et langsiktig, godt samarbeid mellom kommuner, sykehuset og fastlegene

Litt om teknologien

- Lett tilgjengelig, tilpasset alle digitale flater
- Moderne grensesnitt og god brukervennlighet
- Ikke krav om innlogging
- Fleksibel plattform som gir mange muligheter



Hvilke gevinster gir Kompetansebroen?



Lik tilgang til
kvalitetssikrede
kompetanse-
ressurser



Verktøy for
kompetanse-
overføring og
helsefellesskap



Praksisnært
innhold for
studenter og
lærere

160 e-kurs

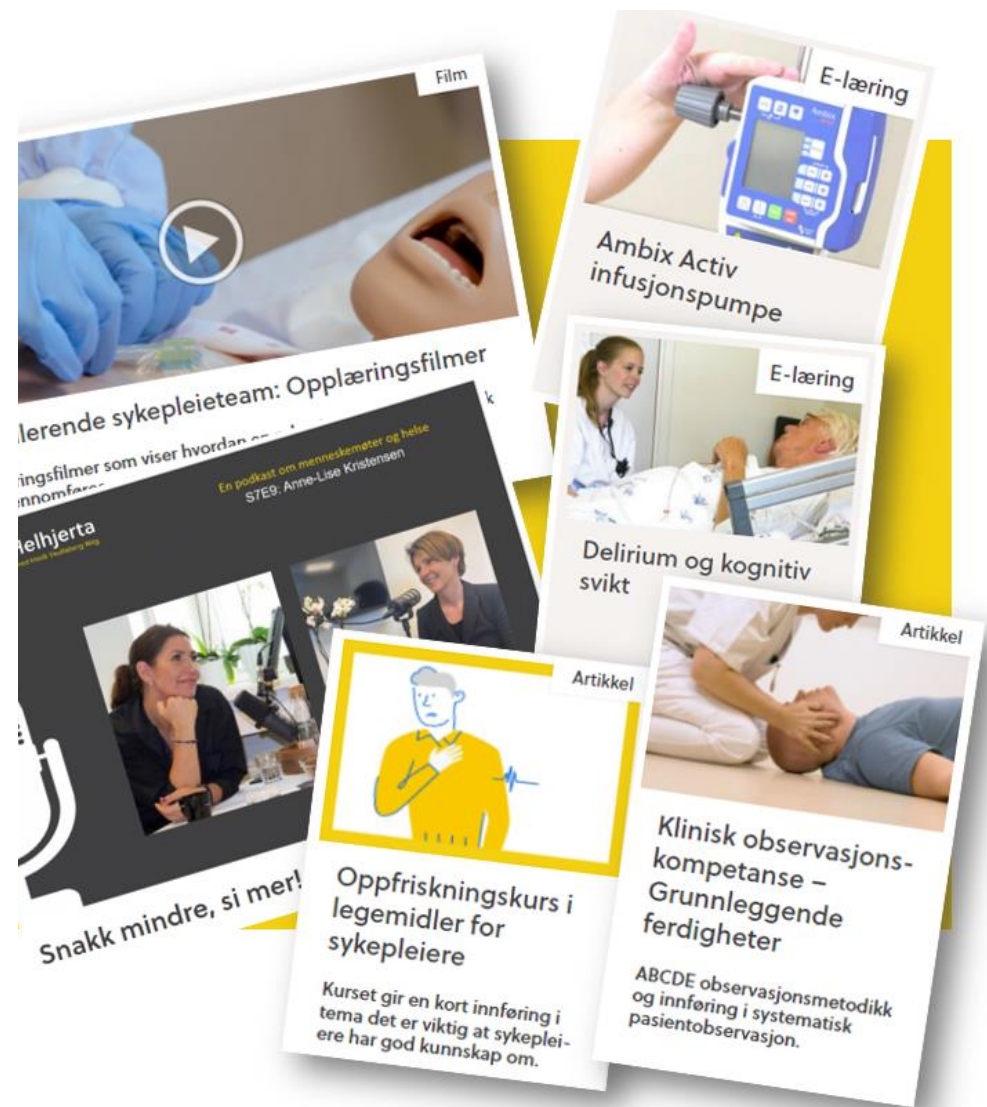
140 filmer

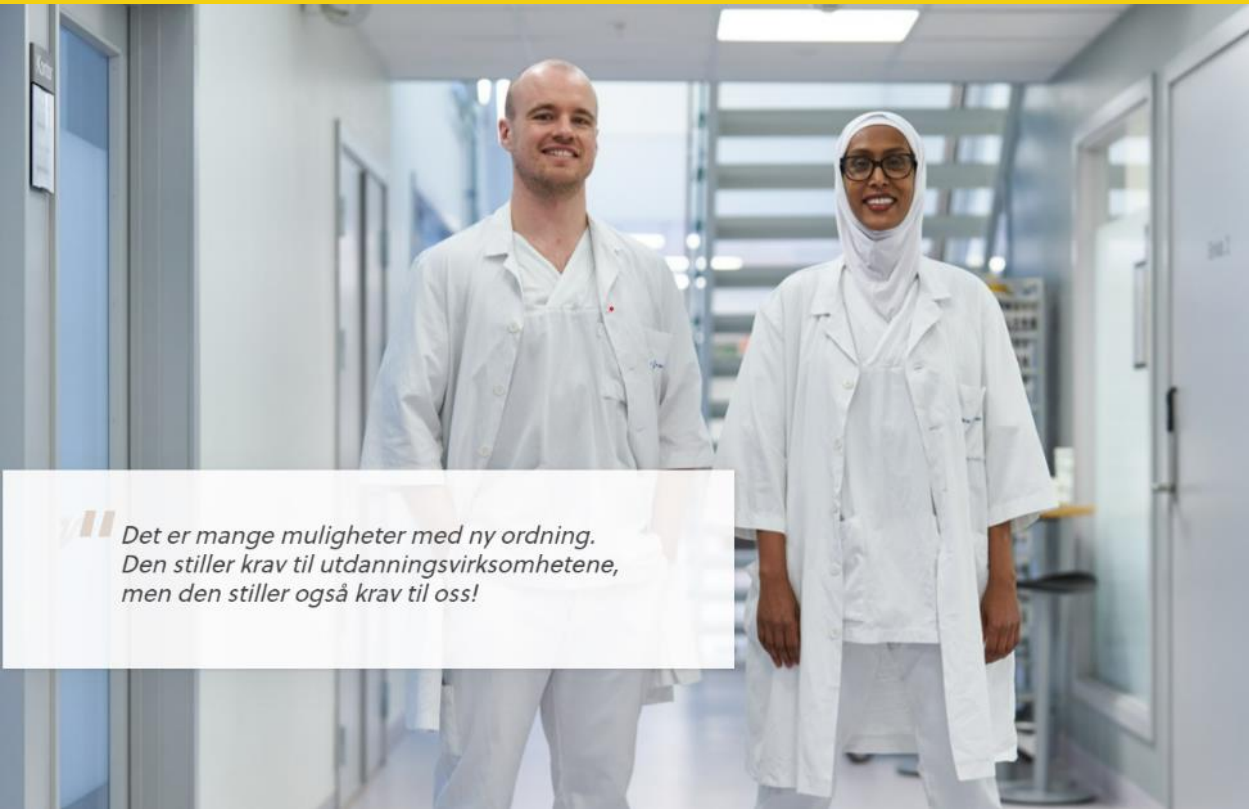
80 podkast

18 fagtema

TEMA

	TEMA	
Ambulante tjenester	Barn og unge	Ernæring
Erkenn	Geriatrici	Helsefremmende og forebyggende
Legemiddelhandtering	Lindrende behandling	Mestring og rehabilitering
Migrasjonshelse	Observasjonskompetanse	Pathways - Pasientforløp for eldre
Psykisk helse og rus	Smittevern	Sorgstøtte
Trygge pasientforløp	Utviklingshemming	Velferdsteknologi





*Det er mange muligheter med ny ordning.
Den stiller krav til utdanningsvirksomhetene,
men den stiller også krav til oss!*

Foto: Eivind Røhne for Helsedirektoratet/ Kompetansebroen


Oppdrag for Helsedirektoratet

- Opplæringsressurser under pandemi (2020-21):
 - Smittesporing
 - Koronavaksinasjon
- DigLIS (2022) lansering sept.
 - Informasjon om den nye spesialiseringsordningen for leger (LIS)

Felles forvaltning og lokal tilpasning



Ukentlige lokale nyhetsbrev

Arrangement E-læring Tema Film Verktøy Podkast 

25 AUG		Menneskerettigheter, tvang og etikk Scandic Hotell Hamar	+
30 AUG		Sorg og støtte anno 2022 Akershus Universitetssykehus, Store Auditoriet	+
31 AUG		Den nasjonale faglige retningslinjen "Forebygging og behandling av underernæring" er revidert – Hva nå? Webinar	+
01 SEP		The 11th Ahus Colorectal symposium Akershus universitetssykehus HF og webinar	+
06 SEP		Kurs i infeksjonssykdommer Akershus universitetssykehus HF	+
08 SEP		NSF FSU Landsmøte 8. – 9. september 2022 Hotel Klubben	+
13 SEP		Regional rehabiliteringskonferanse HSØ 2022 Scandic Lillehammer	+
21 SEP		Pårørendekonferansen 2022, "Pårørende-fra ekstraoppgave til inkludert" Scandic Lillehammer	+

Innlandet 



Fra kreft til kraft! – Kreftsykepleieren som ble kreftsyk

Veronica var kreftsykepleieren som ble kreftsyk, og som forventet av seg selv at hun skulle takle dette bedre enn de fleste. I stedet kjente hun på skam over at det tok tid før hun skjønnte at hun hadde symptomer som kunne være kreft, og over at hun ble så dårlig av cellegiften. "Jeg burde jo være rustet til å tåle dette jeg som kan så mye om både kreftsykdom og cellegift!"

[Les mer](#)



Etikk er tidløst

Etikkprisen går til kommuner eller virksomheter som driver systematisk etikkarbeid med mål om å styrke brukeres opplevelse av verdighet og integritet. USHT Innlandet fikk prisen i 2021.

[Les mer](#)



SMILE – digital hjemmeoppfølging

Sykehuset Innlandet v/Forskningscenter for Aldersrelatert Funksjonssvikt og Sykdom (AFS) koordinerer SMILE – et forskningsbasert prosjekt, der en ønsker å utvikle og teste ut nye innovative teknologiske løsninger som skal bidra til at pasienter kan leve uavhengig hjemme med sin sykdom. I samarbeid med kommuner i Gudbrandsdalen skal en teste ut løsninger for digital hjemmeoppfølging av pasienter med kronisk obstruktiv lungesykdom (KOLS).

[Les mer](#)



"Rett tiltak til rett tid" – forløp demens

Prosjektet "Rett tiltak til rett tid" skal sørge for et kompetanseløft på fagområdet demens. USHT Innlandet organiserer arbeidet og starter opp forbedringsnettverk.

[Les mer](#)

Min side
Samhandling
Legesiden
Om Kompetansebroen
Østfold

Kompetansebroen

Min side
Samhandling
Legesiden
Om Kompetansebroen
Vestfold

Kompetansebroen

Helsefelleskapet i Vestfold

Publisert 19.11.2021 - Oppdatert 16.03.2022

Kompetansebroen Vestfold og Sekretariatet SSU

Partnerskapsmøte

Her finner du informasjon om partnerskapsmøte, møteinnkallinger og referater.

Elektronisk meldingsutveksling

LES MER

Avtale om Helsefelleskap

Her ligger avtalen om helsefelleskap i

Min side
Samhandling
Legesiden
Om Kompetansebroen
Ahus

Kompetansebroen

Arrangement
E-læring
Tema
Film
Verktøy
Podkast

LEGESIDEN AHUS

PKO-nytt

Klinisk emnekurs PMU22 "Medisinsk samhandling"

Publisert 19. august 2022 av Morten Glase

Felles henvisningsmottak psykisk helsevern for voksne starter 1/9-2022

Publisert 11. august 2022 av Morten Glase

Ny multidoseretningslinje – enklere for fastlegene

Publisert 26. juli 2022 av Lene Gjelseth Dalbak

Post-Covid19 tilstand hos barn og unge

Publisert 30. juni 2022 av Morten Glase

Meld deg på inspirerende emnekurs: Fokus på nye verktøy i samhandlingen

Publisert 28. juni 2022 av Lene Gjelseth Dalbak

[Gå til nyhetsarkiv →](#)

[Meld deg på nyhetsbrev →](#)

Artikkel

Helsefelleskapet

Ahusforum, avvik, fastleger i helsefelleskapet og ambulerende sykepleieteam

Artikkel

Faglig utvikling

Hospitering, kurs, prosjekter og forskning

Artikkel

Beslutningsstøtte

Beslutningsstøtte, rehabilitering, profylakse, KAD og laboratoriehåndboken

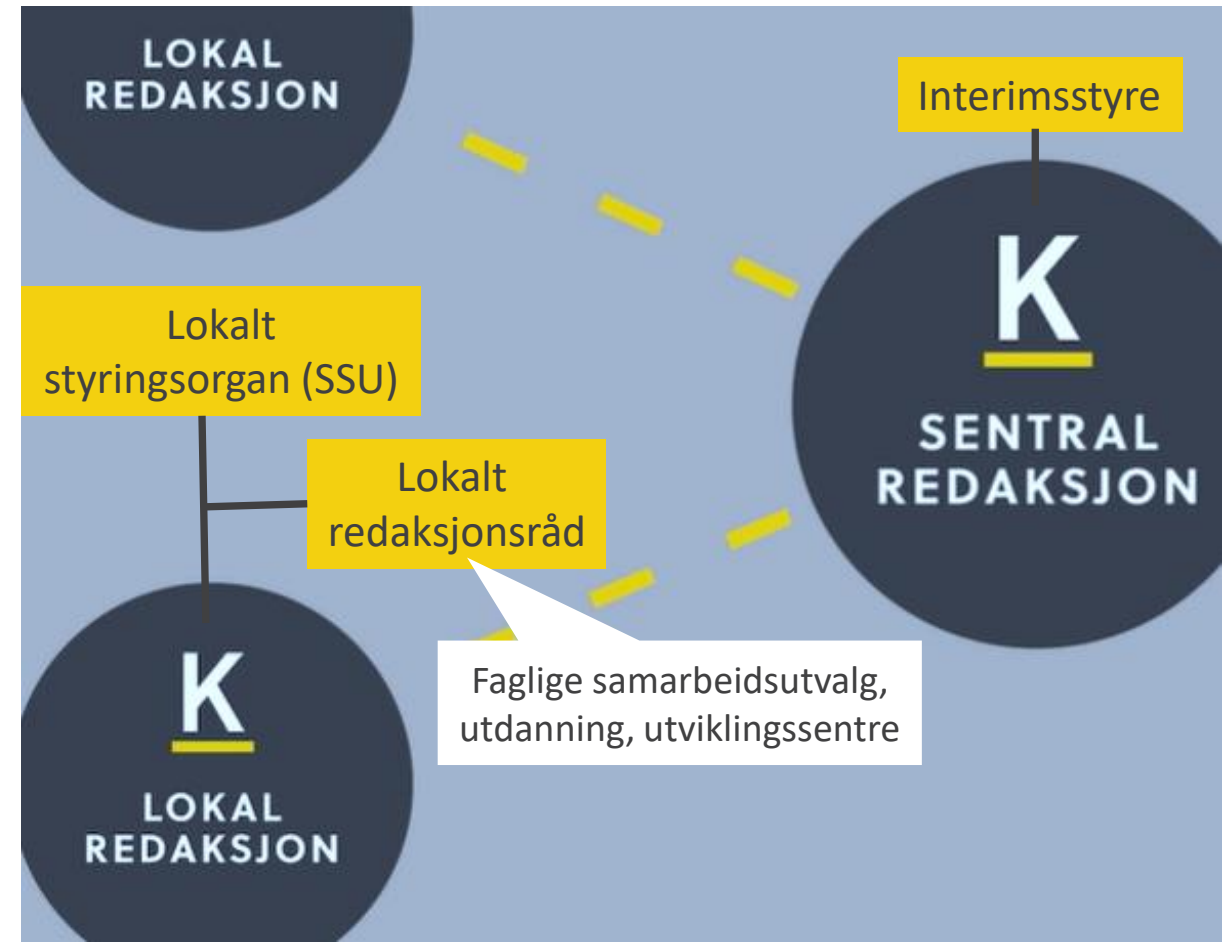
Artikkel

Smågrupperessurser

Ressurser til bruk i smågruppeveiledning

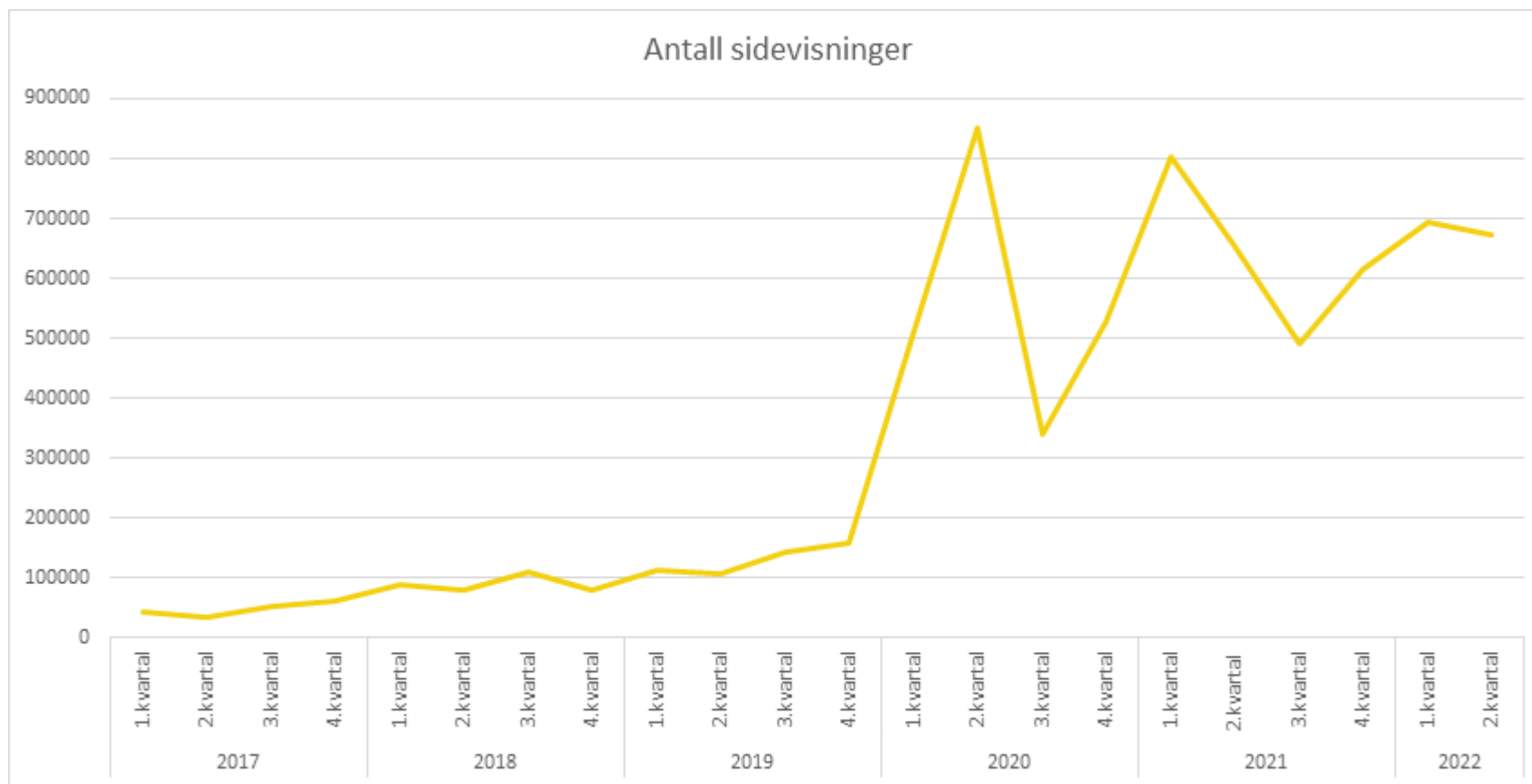
Kompetansebroen har to styringsnivå

- Lokalt nivå styres av det enkelte helseforetaksområde
- Sentralt nivå handler om å forvalte og utvikle teknisk løsning og felles innhold
 - Ahus har driftsansvar
 - Interimsstyre med representanter fra alle tilknyttede områder
 - Medvirkningsprosess



Statistikk

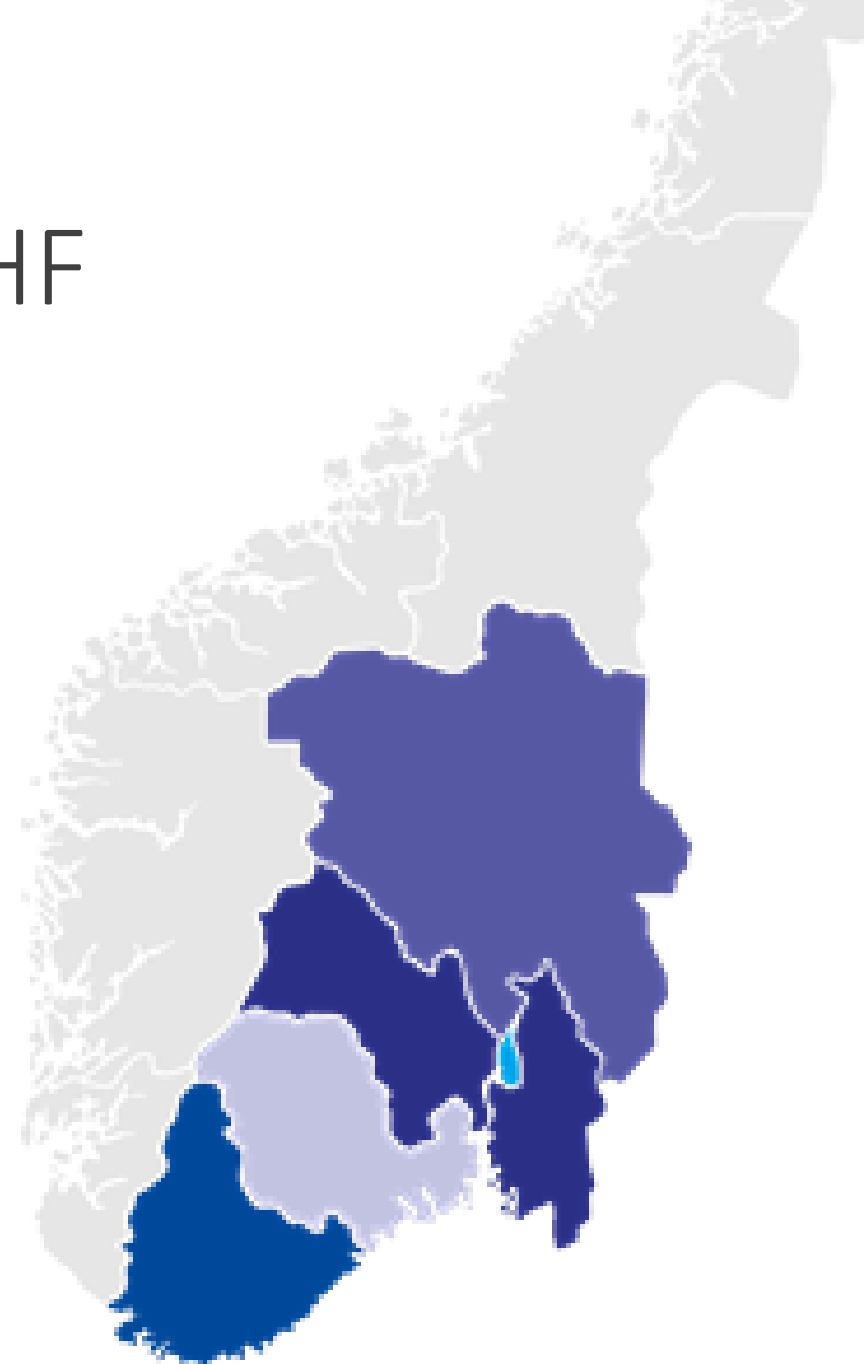
2021: 2,5 mill. sidevisninger, > 270 000 brukere



- Topp 10 kommuner:**
1. Oslo
 2. Lørenskog
 3. Stavanger
 4. Bergen
 5. Trondheim
 6. Tønsberg
 7. Hamar
 8. Fredrikstad
 9. Sarpsborg
 10. Tromsø

Driftsstøtte fra Helse Sør-Øst RHF

- Anbefaler videreutvikling av innovasjonen og støtter med **5 mill.** i perioden 2021-2023
- Stimulere til vekst og tilrettelegging for **inkludering av andre helsefelleskap og aktører** i videreutvikling av tjenesten
- Legges til rette for **større medvirkning** fra tilknyttede helsefelleskap



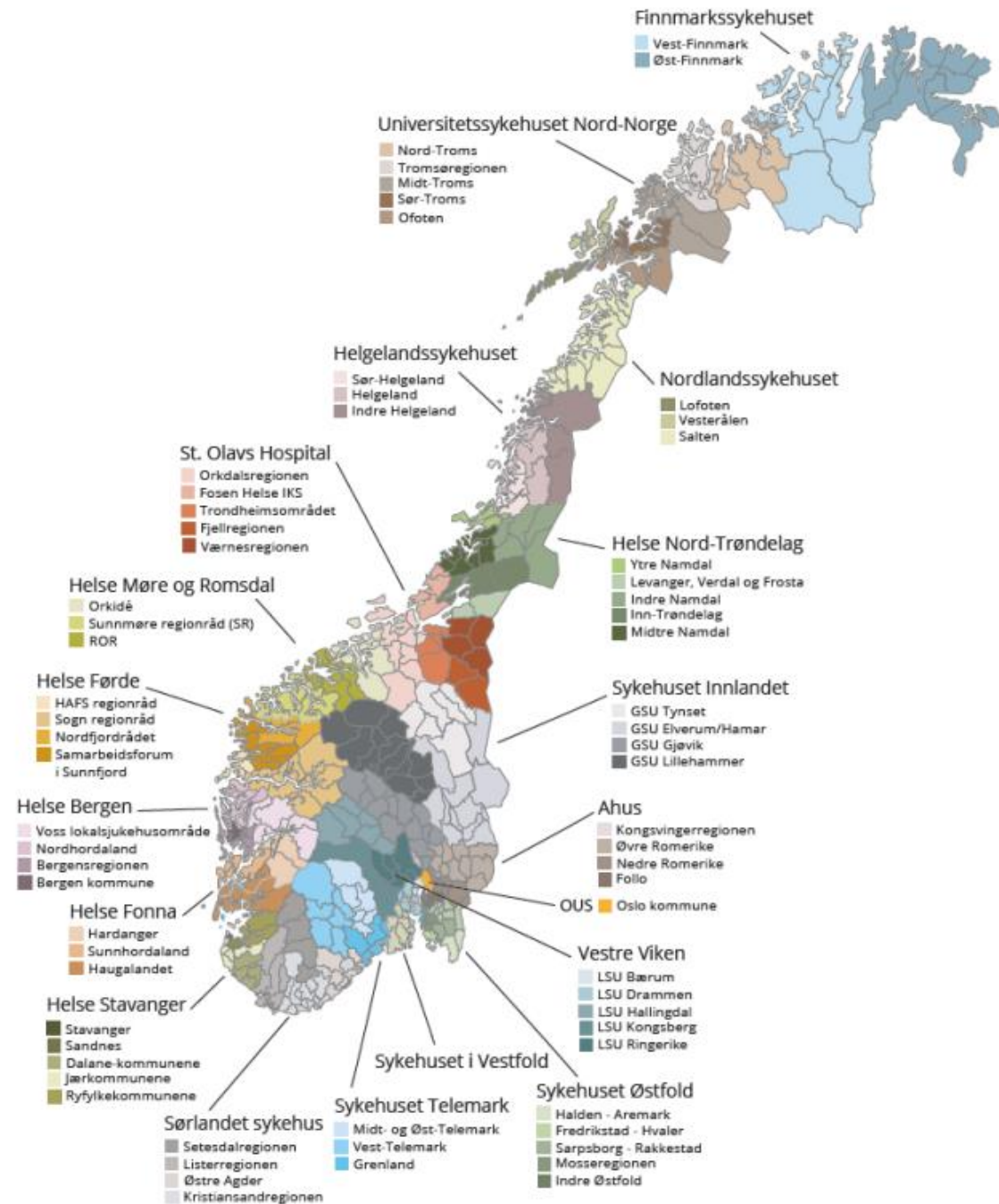
Kompetansebroen passer inn i nasjonale føringer

- Helsefelleskap
- Dele kompetanse
- Det utadvendte sykehus

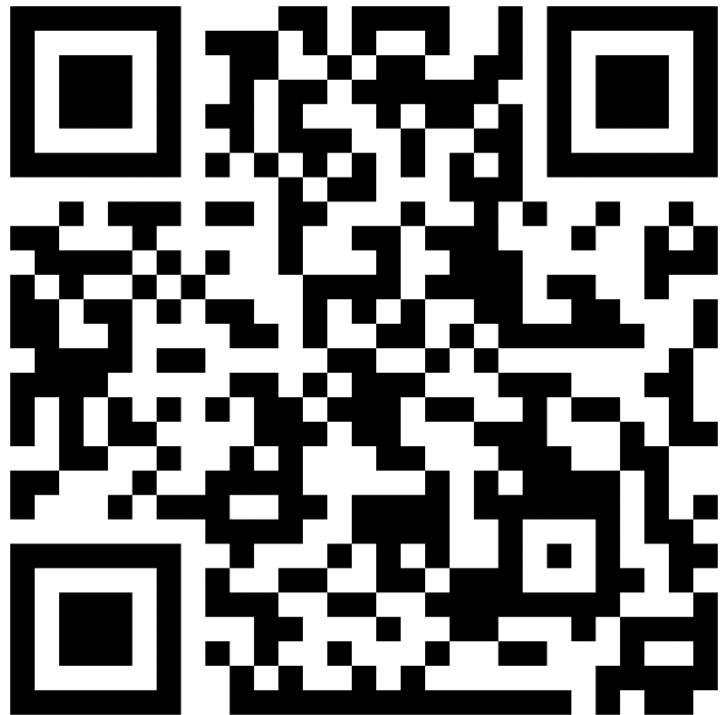


Utredning av en nasjonal modell

- Interimsstyret igangsatt utredning
- Finne mulighetsrommet gjennom dialog med nasjonale og regionale aktører
 - HOD, Helsedirektoratet, KS, E-helsedirektoratet, alle regionale helseforetak, utdanningssektor m.fl
 - Interesse i helsefellesskapene?



Kartleggingsundersøkelse helsefelleskap



- Sekretariat for helsefelleskap
- 5-15 minutter å besvare
- Svarfrist fredag 2. september

Takk for
oppmerksomheten!

Kompetansebroen

