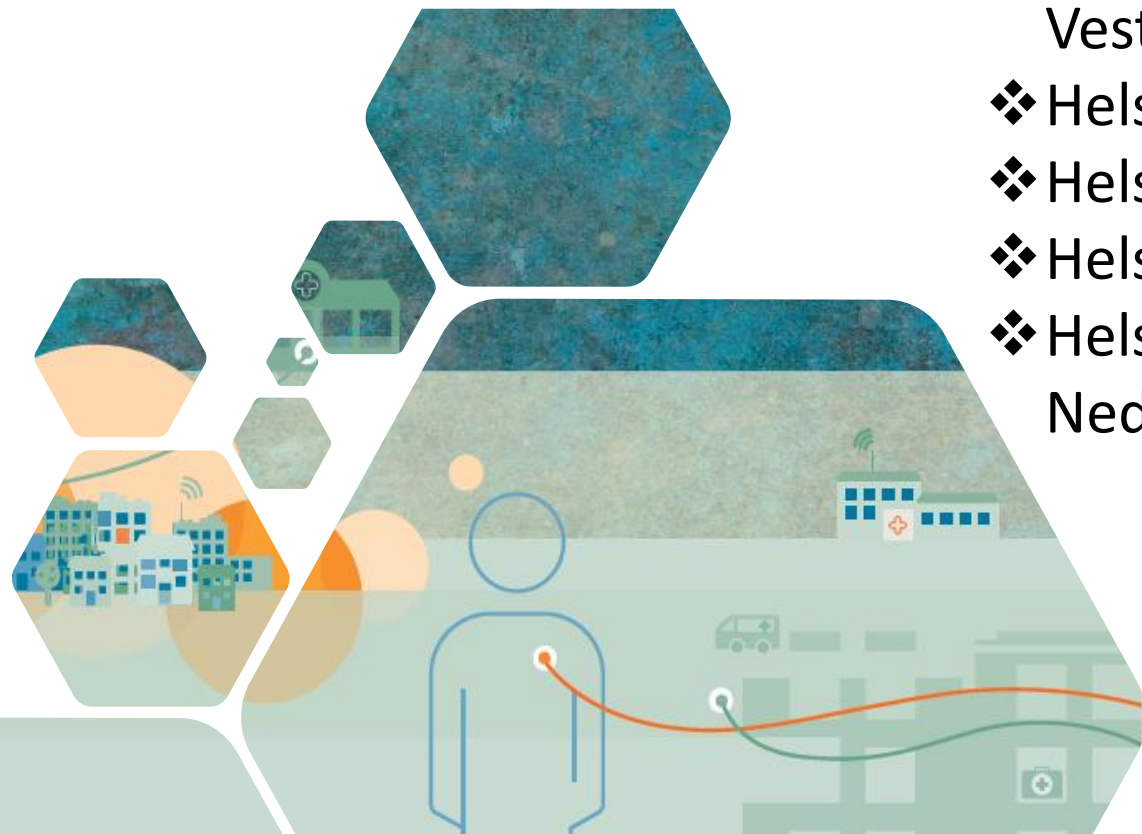


Status helsefelleskap – Helse Sør Øst

- ❖ Helsefelleskap Innlandet
- ❖ Helsefelleskap Østfold
- ❖ Helsefelleskap Vest-Viken
- ❖ Helsefelleskap i opptaksområdet Sykehuset i Vestfold
- ❖ Helsefelleskapet i Telemark
- ❖ Helsefelleskapet Agder
- ❖ Helsefelleskapet Oslo
- ❖ Helsefelleskap Ahus og Kongsvinger, Gardermoen, Nedre Romerike og Follo regionen



Første partnerskapsmøte avholdt eller planlagt dato:

- Dialogmøter med folkevalgte ble avholdt 5,6,7 og 12 mai 2021
- Konstituerende møte for det administrative partnerskapsmøte planlegges 27 aug.2021

Strategisk samarbeidsutvalg:

- Utvalget konstitueres i nov 2021

Faglige samarbeidsutvalg:

- Utvalget konstitueres des/januar.

Felles sekretariatsfunksjon ev annen organisering for å samordne på kommunal side:

- Kommunene i Innlandet v/ Ringsaker kommune lyser ut en 100% ressurs over sommerferien.

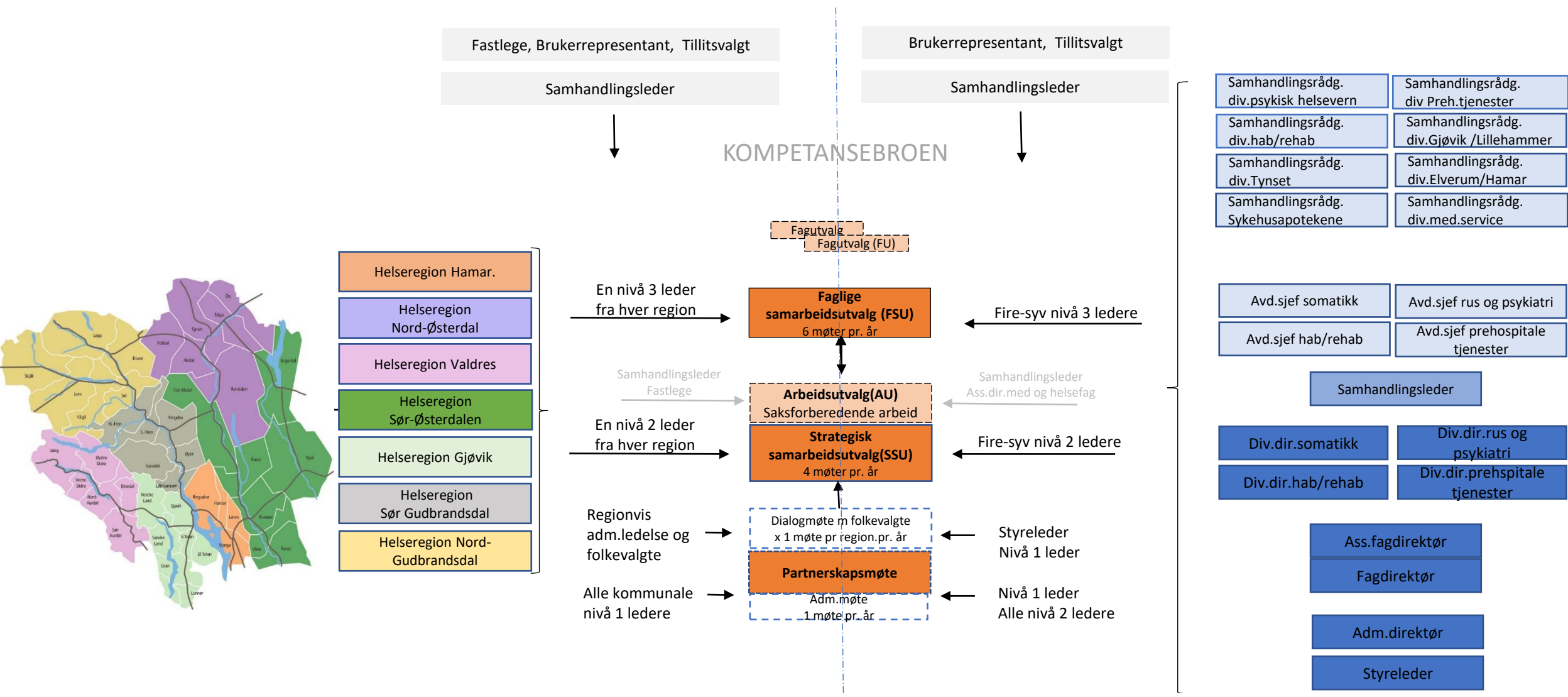
Organisering av fastlege- og brukermedvirkning (utvelgelse, ev avlønning etc).

- Fastlegerepresentasjon ivaretas i første omgang av PKO. Avventer videre til KS og legeföreningen har inngått avtale.
- Brukerrepresentanter; Vi skal ha med to brukerrepresentanter; en(1) brukerrepresentant fra brukerrådet i Sykehuset Innlandet og en kommunal representant. I tillegg skal hver helseregion ha en (1) egen brukerrepresentant. Vi er i dialog med brukerrådene på fylkesnivå som skal bistå oss med etablering av et kommunalt/regional nettverk av brukerrepresentanter

KOMMUNER

HELSEFELLESKAP Innlandet

SYKEHUSET



Status helsefelleskap Østfold



- Første partnerskapsmøte avholdt: 7.3.2021
- Strategisk samarbeidsutvalg:
 - I full drift med 4 årlige møter
- Faglige samarbeidsutvalg:
 - I full drift med 6 årlige møter
- Felles sekretariatsfunksjon for å samordne på kommunal side:
 - Samhandlingssjef for kommunene 50 % stilling
- Organisering av brukermedvirkning
 - Sykehusets brukerutvalg representerer brukere
 - Ansattes organisasjoner - fylkesnivå
- Samarbeidsutvalg for fastleger (SUFF)
 - ALU velger representanter til SUFF
 - Vertskommune for samhandlingssjef lønner fastleger som deltar
 - 4 årlige møter
 - Samhandlingssjefer deltar



Status helsefellesskap Vest-Viken

- Første partnerskapsmøte avholdt eller planlagt dato: 26. mars 2021
- Strategisk samarbeidsutvalg:

Etablert fra årsskiftet, erstatter tidligere overordnet samarbeidsutvalg

5 lokale samarbeidsutvalg (LSU)

- Faglige samarbeidsutvalg:

Etablert for barn og unge

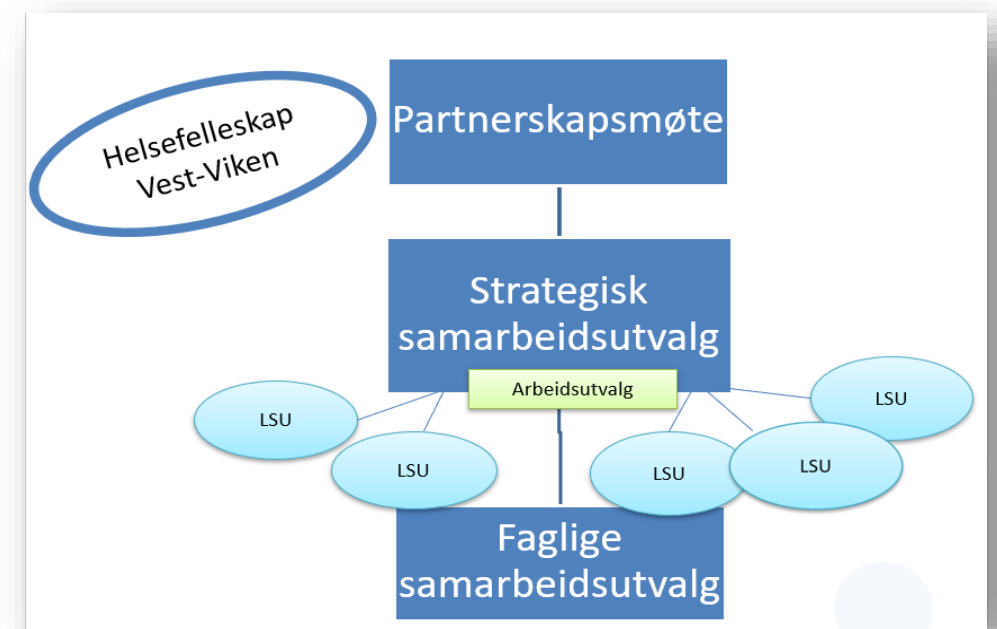
- Felles sekretariatsfunksjon ev annen organisering for å samordne på kommunal side:

Representasjon består av leder av kommunehelsesamarbeidet og koordinator for kommunehelsesamarbeidet.

- Organisering av fastlege- og brukermedvirkning (utvelgelse, ev avlønning etc)

Fastlege er rekruttert via interne prosesser i kommunenes samarbeidsfora med fastlegene

Representasjon fra brukerutvalget i Vestre viken



Status helsefellesskap i opptaksområdet for Sykehuset i Vestfold HF

- **Første partnerskapsmøte:** Medio høsten 2021
- **Strategisk samarbeidsutvalg:** Utgangspunkt SU, med justeringer
- **Faglige samarbeidsutvalg:** 1) Psykisk helse / barn og unge , 2) Skrøpelige eldre / kroniske lidelser, 3) Akuttmedisinsk kjede, 4) Kvalitet og tjenesteutvikling (1-2 etablert, 3-4 etableres)
- **Felles sekretariatsfunksjon:** To kommunene + to HF
- **Organisering av fastlege- og brukermedvirkning:** 2 fastleger = leder PKO + fastlege valgt av legeföreningen. 2 brukere = leder BU HF + repr. for FFO

Status helsefelleskapet i Telemark

- Partnerskapsmøtet:

Første partnerskapsmøte ble avholdt 22.01.21.

- Strategisk samarbeidsutvalg:

Helsefelleskapet i Telemark har to (regionvise) strategiske samarbeidsutvalg som begge har hatt to møter.

- Faglige samarbeidsutvalg:

Følgende faglige samarbeidsutvalg er etablert:

- ✓ Faglig samarbeidsutvalg for personer med alvorlige psykiske lidelser og rusproblemer
- ✓ Faglig samarbeidsutvalg for skrøpelige eldre
- ✓ Faglig samarbeidsutvalg for barn og unge
- ✓ Faglig samarbeidsutvalg for tjenesteutvikling og kvalitet

Faglig samarbeidsutvalg for personer med flere kroniske lidelser er planlagt etablert høsten 2021.

- Sekretariatsfunksjon:

Kommuner og sykehus samarbeider om sekretariatsfunksjonen gjennom samhandlingsstrukturer som var etablert før etableringen av helsefelleskapet

- Organisering av fastlege- og brukermedvirkning:

PKO har organisert rekruttering av fastleger, avlønning er ikke avklart

Brukerrepresentanter er valgt av aktuelle brukerorganisasjoner etter forespørsel fra sekretariatet

PARTNERSKAPSMØTE

STRATEGISK SAMARBEIDSUTVALG

nedre Telemark

STRATEGISK SAMARBEIDSUTVALG

øvre Telemark

FAGLIG SAMARBEIDSUTVALG
Tjenesteutvikling og kvalitet

FAGLIG SAMARBEIDSUTVALG
Barn og unge

FAGLIG SAMARBEIDSUTVALG
Personer med alvorlig psykisk sykdom og
rusproblem

FAGLIG SAMARBEIDSUTVALG
Skrøpelige eldre

FAGLIG SAMARBEIDSUTVALG
Personer med flere kroniske sykdommer

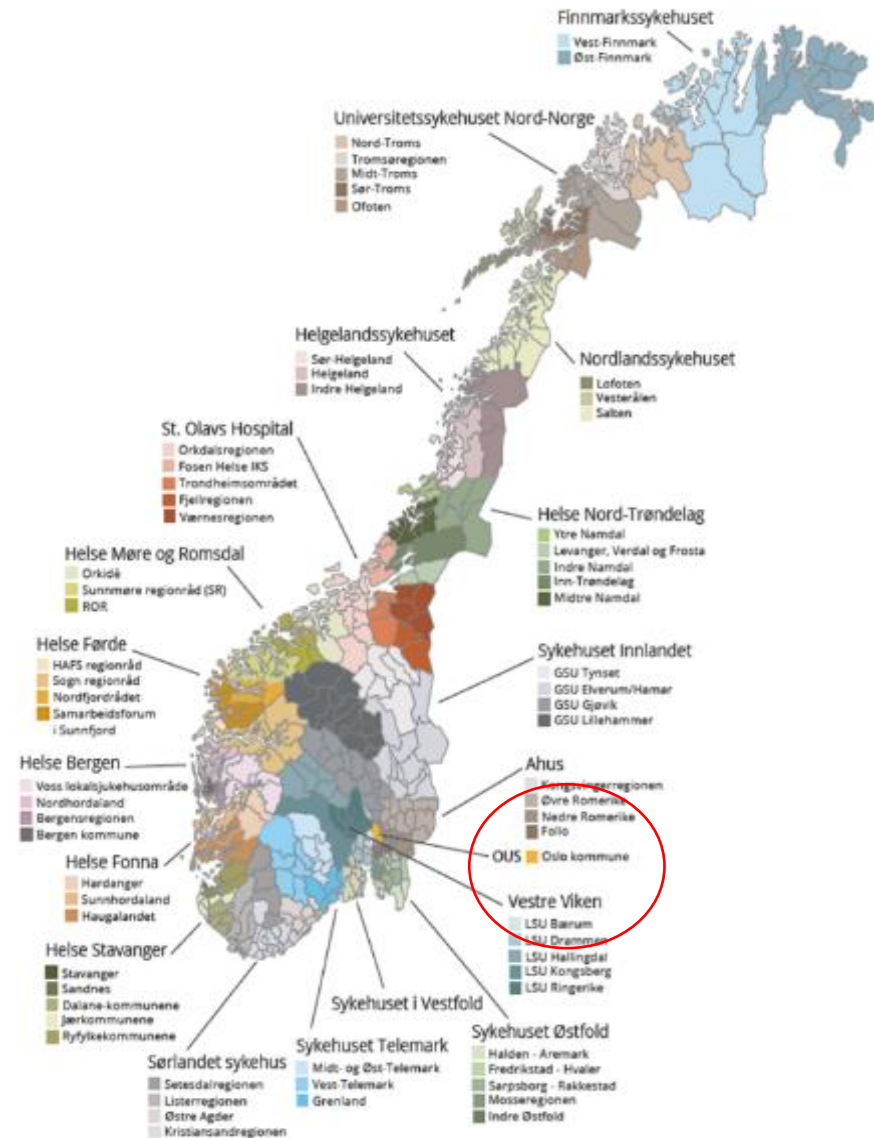
Sekretariat



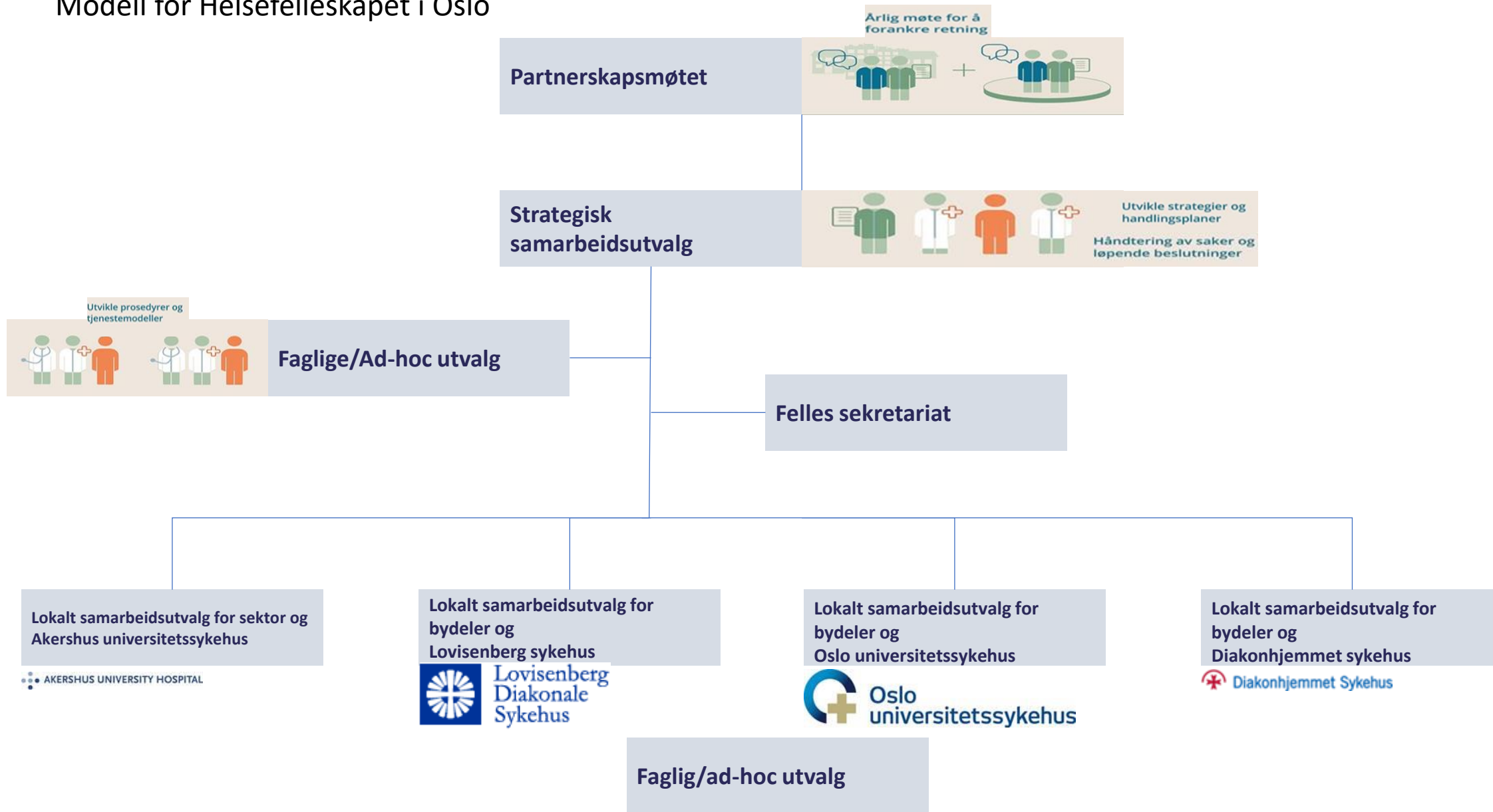
- Første partnerskapsmøte avholdt: januar 2020
 - Organisering og møtestruktur lagt (OSS og RS møter)
 - Ett årlig samarbeidsmøte med OSO (UIA, kommunene og sykehuset)
 - Helsepolitisk toppmøte
 - Årlig helsekonferanse
- Overordnet strategisk samarbeidsutvalg (OSS):
 - Ledes av partnerne, to års syklus, Sørlandet sykehus ledelse 2020-2021. 8 møter gjennomført i 2020
 - Egen strategi og handlingsdel
- Faglige samarbeidsutvalg: Samhandlingsråd
 - Felles overordnet mandat, årlig hovedbestilling/oppdrag, årlig digital selvevaluering og rapportering
 - Samhandlingsrådene:
 - Somatisk rehabilitering
 - Psykisk helse og rus
 - IKT Forum
 - Medisinsk samhandlingsråd
 - Akuttmedisinsk kjede
 - Analyse og styringsdata
- Felles sekretariatsfunksjon ev annen organisering for å samordne på kommunal side:
 - KOSS, kommunenes overordnede samarbeidsorgan
 - ledes av rådmann Harald Danielsen, Arendal kommune
 - Egen sekretariatsfunksjon delt mellom Arendal og Krostiansand kommune – 50% stilling
 - Eget kommunalt arbeidsutvalg (AU/KOSS) med representasjon fra alle kommuneregionene
 - AU-OSS, arbeidsutvalget til OSS
 - inkludert et mindre koordinerende sekretariat i dette
- Organisering av fastlege- og brukermedvirkning
 - FL- uttalt mål at de skal være repr. på alle arenaer/fora(utvelgelse)
 - Egen representant fra fastlegen er representert i Helsefelleskapet og i de regionale samarbeidsutvalgene
 - PKO- ordningen, praksiskonsulenter i SHR, OSS mv.
 - salærsatsen ligger til grunn
 - Brukerrepresentanter – er representert på alle arenaer/fora
 - faste honorartakster



Helsefelleskap i Oslo - ett av 19 helsefelles



Modell for Helsefelleskapet i Oslo



Lokale samarbeidsutvalg sektorvis Ahus, OUS, Diakonhjemmet og Lovisenberg

- Mandat og oppgaver
 - gi innspill til strategisk samarbeidsutvalg og evt. partnerskapsmøtet om mål og tiltak i tråd med mål og rammer fastsatt i NHSP
 - gjennomføre vedtatte tiltak fra partnerskapsmøtet
 - gjennomfører relevante tiltak ut i fra behov i egen sektor
 - ivareta samhandlingsavtaler
- Deltagere
 - Ahus/OUS/Lovisenberg/ Diakonhjemmet
 - Relevante etater/bydeler på direktørnivå i Oslo kommune i den enkelte sektor
 - Fastlegerepresentasjon
 - Bruker- og ansatte representanter
- Ledelse av lokale samarbeidsutvalg:
 - Ledelse går på omgang mellom kommunen og sykehusene.

Hva er viktig for kommunen og sykehusene i oppstarten?

- For å få gode felles planprosesser må helsefelleskapet bidra til forankring og forpliktelse på overordnet nivå. Diskutere i strategisk SU hvordan oppdatering/ revidering av samarbeidsavtalen bør gjennomføres.
- «Det foreslås at det etableres et felles årshjul for Helsefelleskapet i Oslo-regionen. Da kan alle aktiviteter og innhold i møter planlegges og tilpasses for å kunne gi innspill til rett tid og rett nivå – både fra utførende (faglig/ad-hoc-utvalg) og strategiske instanser (SU-utvalg og strategisk samarbeidsutvalg). Felles sekretariat foreslås å ha oppgaven til å sikre planlegging og oppfølging av årshjulet».
- Honorar til valgte medlemmer i utvalget. Hvordan skal fastleger/brukere/ansattrepresentanter honoreres og hvordan skal fordelingen av kostnader være?

Hva er viktig for kommunen og sykehusene

- Gjennomføre første møte i strategisk SU så raskt som mulig da alle sektorer er i gang med organisering og oppstart i de lokale samarbeidsutvalgene.
- Avklare deltakelse av hvem (org el enkeltpersoner) og utvelgelseskriterier til deltakende fastlegerepr, brukerrepr og ansattererepresentanter i strategisk SU.
- Helseetaten innehar sekretariatsfunksjonen. Kommunen søker tilskudd til ordningen fra Hdir. Sykehusene er fornøyd med hvordan sekretariatet er organisert i dag.
- Det er her viktig å utnytte mest mulig av helsefellesskapets organisering og samlede kompetanse for å oppnå overordnede og felles målsetninger for samhandling i vår region. Alle nivåer i helsefellesskapet må derfor gis en reell mulighet for å bidra i dette arbeidet. Hente innspill fra ?
- Felles informasjonsportal, landingssted for dokumenter og saker for å sikre innsyn, deltakelse og info og oversikt på tvers.

Sekretariatets rolle og funksjon - mandat

- Legge til rett for at Helsefelleskapet kan ivareta mandat og målsetting:
 - Koordinere og legge til rette for Sus leder

- Være et kontaktpunkt for Helsefelleskapets aktører, i kommunen og sykehusene samt for andre aktører og samarbeidspartnere

- Inneha en koordinerende funksjon i informasjonsutvekslingen mellom nivåer og på tvers. Dette for å sikre forankring og beslutningsgrunnlag

Planlegge og forberede innmeldte saker, følge opp prosessen rundt samhandlingsmidler, årshjul og årsmelding for Helsefelleskapet

Sikre kontinuitet, progresjon, koordinering og oppfølging av arbeidet på strategisk nivå

Viktige fokusområder i Helsefellskapet

- Legeplan for Oslo kommune
- Spesialistutdanning – legespesialisering
- Akuttmedisinsk kjede
- Storbylegevakt
- Ny folkehelsestrategi
- Strategi psykisk helse- «Psykt bra by» og russtrategien- lavterskel tilbud, ambulerende tjenester i felleskap eks fact el
- Rehabiliteringsplan for Oslo (skal lages)
- Barn og unge, traumesensitivitet

Viktige fokusområder i Helsefellskapet

- Legeplan for Oslo kommune
- Spesialistutdanning – legespesialisering
- Akuttmedisinsk kjede
- Storbylegevakt
- Ny folkehelsestrategi
- Strategi psykisk helse- «Psykt bra by» og russtrategien- lavterskel tilbud, ambulerende tjenester i felleskap eks fact el
- Rehabiliteringsplan for Oslo (skal lages)
- Barn og unge, traumesensitivitet

Viktige fokusområder i Helsefellskapet

- Legeplan for Oslo kommune
- Spesialistutdanning – legespesialisering
- Akuttmedisinsk kjede
- Storbylegevakt
- Ny folkehelsestrategi
- Strategi psykisk helse- «Psykt bra by» og russtrategien- lavterskel tilbud, ambulerende tjenester i felleskap eks fact el
- Rehabiliteringsplan for Oslo (skal lages)
- Barn og unge, traumesensitivitet

Viktige fokusområder i Helsefelleskapet

- Ettervirkning covid rehabilitering, psykisk helse, folkehelse og medarbeideroppfølging
- Digital utvikling og innovasjon som utvikler og understøtter nye arbeids og tenkemåter i helsetjenestene, derav avstandsoppfølging – velferdsteknologi i sentrum – en godt etablert samhandlingsplattform det kan være gode overføringsverdier ved, samt gevinstrapport foreligger og sendes H dir i junis
- IKT- plattform

Status helsefelleskap Oslo

- Første partnerskapsmøte avholdt eller planlagt dato: Etter sommeren august/ september
- Strategisk samarbeidsutvalg: status arbeid: Etter sommeren august/ september
- Faglige samarbeidsutvalg: hva er etablert? Lokale SU i alle fire sykehussektorene og derunder faglige utvalg, somatikk, psykisk helse og barn og unge (byovergripende)
- Felles sekretariatsfunksjon ev annen organisering for å samordne på kommunal side: Helseetaten har ansvar for sekretariatsfunksjonen for partnerskapsnivå og strategisk samarbeidsutvalg skal ansette spesialkonsulent 100 prosent
- Organisering av fastlege- og brukermedvirkning (utvelgelse, ev avlønning etc) Forslag til hvordan foreligger, ikke besluttet felles tilnærming på strategisk nivå

Organisering og struktur for Helsefelleskapet i Oslo ligger som sak til politisk behandling i bystyret. Saken vil vedtas først etter sommeren. Vi avventer tilbakemelding.

Ønsker dialog, evt avklaringer og nærmere forståelse for oppdatering og revidering av overordnede samarbeidsavtaler.

Råd og felles tilnærming av;

- Fastlegerepr og derav honorering- pt ikke avklart
- Brukerrepresentant – honorar etter gitte felles satser- ikke avklart deltakelse pt
- Ansatterepresentant- honoreres ikke

Status helsefelleskap OSLO/ous

- Første partnerskapsmøte avholdt eller planlagt dato:

Ingen avtalt dato

- Strategisk samarbeidsutvalg:

Ingen avtalt dato

- Faglige samarbeidsutvalg: hva er etablert?
Lokalt SU (6 bydeler) og 3 faglige utvalg er etablert

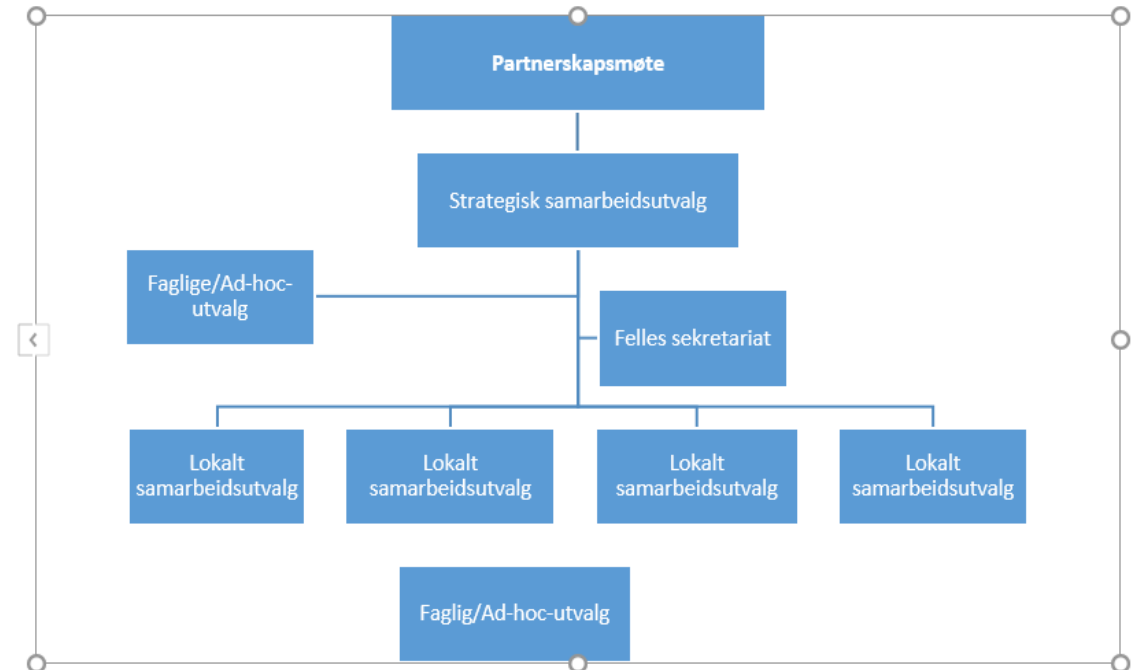
- Felles sekretariatsfunksjon ev annen organisering for å samordne på kommunal side:

Tillagt helseetaten Oslo kommune

- Organisering av fastlege- og brukermedvirkning (utvelgelse, ev avlønning etc)

Uavklart

- Ev bilde av organisasjonskart



Nettverk for helsefelleskap 18.juni 2021

Anders Mohn Frafjord
Administrerende direktør
Diakonhjemmet Sykehus

Partnerskapsmøte og strategisk samarbeidsutvalg

- **Første partnerskapsmøte avholdt eller planlagt dato:**
Det har ikke vært noe partnerskapsmøte i 2021. Det er naturlig at det blir et partnerskapsmøte i slutten av året, men dato er ikke satt
- **Strategisk samarbeidsutvalg: status arbeid**
Strategisk samarbeidsutvalg(SU) er by-omfattende i Oslo. SU er under re-etablering med nye representanter for fastleger, ansatte og brukere.
Det har kun vært aktivitet i de lokale samarbeidsutvalgene (pr sektor i Oslo). Møter i SU tas opp igjen til høsten.

Lokalt samarbeidsutvalg i Diakonhjemmet sektor

I Oslo er det etablert fire lokale samarbeidsutvalg – ett i hver sykehussektor

Status i Diakonhjemmet sektor (LSU-DS):

- Medlemmer:
 - Etater: Etatsdirektører i helse – velferds og sykehjemsetaten
 - Bydeler: Bydelsdirektører i de tre sektorbydelene
 - DS: AD, fagdirektør og samhandlingsrådgiver
 - Brukerrepresentant: Leder av sykehusets brukerutvalg
 - Fastlegerepresentant: valgt blant fastleger i sektor
 - Ansattrepresentant: HTV for NSF i en av bydelene (ikke endelig avklart)
- Rullerende ledelse – DS har første to-årsperiode
- Mandat er revidert
- Møtefrekvens: fem møter pr år pluss samhandlingsseminar
- Årshjul er definert

Faglige samarbeidsutvalg

Inntil videre opprettholdes samarbeidsforum somatikk og samarbeidsforum psykisk helsevern og rus som før. I tillegg er sykehuset representert i det by-omfattede Samarbeidsforum barn og unge som administreres fra OUS

Disse foraene vil diskutere eventuelle andre løsninger i løpet av høsten og komme med en anbefaling til LSU-DS

Mulige løsninger:

- Fortsette med de eksisterende foraene – evt. md noen justeringer på mandat og representasjon
- Etablere fagutvalg knyttet til de prioriterte pasientgruppene (ref. Telemark)
- Etablere andre nye fagutvalg (ref. Ahus, UNN og St.Olavs Hospital)

Sekretariatsfunksjonen

LSU-DS er samstemte i at en sekretariatsfunksjon er avgjørende for å få det lokale samarbeidsutvalget til å fungere.

Ulike alternativer er risikovurdert og LSU-DS er enige om følgende:

- Det ansettes en person i sekretariatsfunksjon i 50 % stilling i et engasjement på tre år
- Funksjonen evalueres innen utgangen av de tre årene
- Kostnadene fordeles likt mellom de sju partene (sykehuset, tre bydeler og tre etater)
- Sykehuset har personalansvar for denne funksjonen
- Ansettelsesprosedyre er foreløpig ikke avklart

Organisering av fastlege – og brukermedvirkning

Fastleger:

- Rekruttert via fastleger i sektorbydelene – innstilling og valg er gjort av et rekrutteringsutvalg bestående av de tre tillitsvalgte og PKO-leder ved sykehuset
- Honorering ikke avklart. Forslag:
 - Fastlegerepresentant honoreres enten som PKO (966, -pr time) eller etter takst 14 (ca. 750, - pr 30 minutter)
 - De honoreres for for - og etterarbeid –møter på to timer honoreres med 5 timer pr møte
 - Det bør foreligge en skriftlig avtale om funksjonstid (hos oss: 3 år), honorar og antall timer. Avtalen bør også være tydelig på hvem som ansvar for utbetaling av honorar

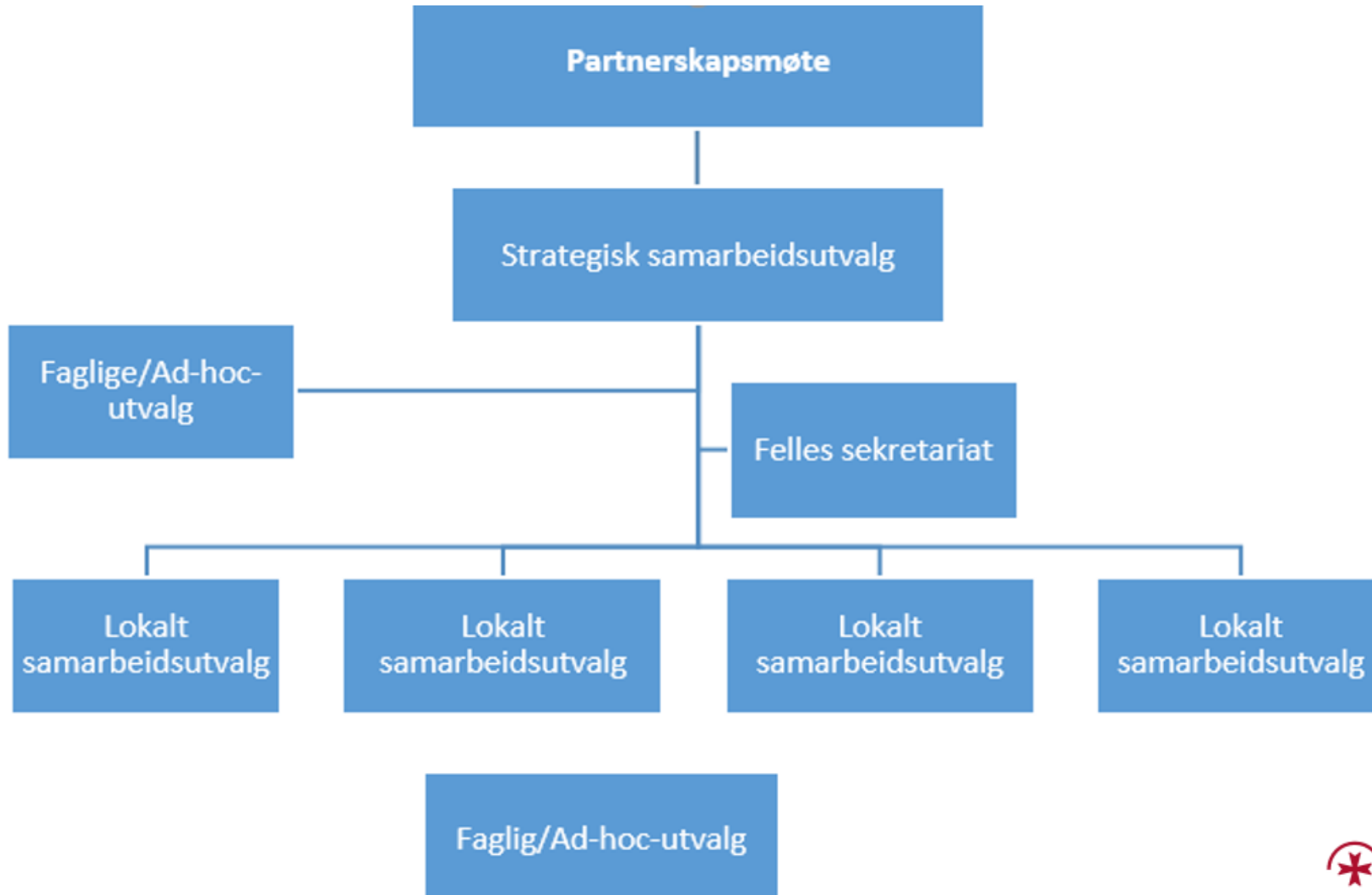
Brukerrepresentant

- Leder for sykehusets brukerutvalg er enstemmig valgt av LSU-DS
- Honoreres etter HSØs satser for brukermedvirkning

Ansattrepresentant

- HTV for NSF i en av bydelene er enstemmig anbefalt fra LSU-DS
- Honoreres ikke da dette anses som en del av funksjonen som HTV
- Det gjenstår noen avklaringer

Helsefellesskap Oslo



Status helsefelleskap Ahus og Kongsvinger, Gardermoen, Nedre Romerike og Follo regionen

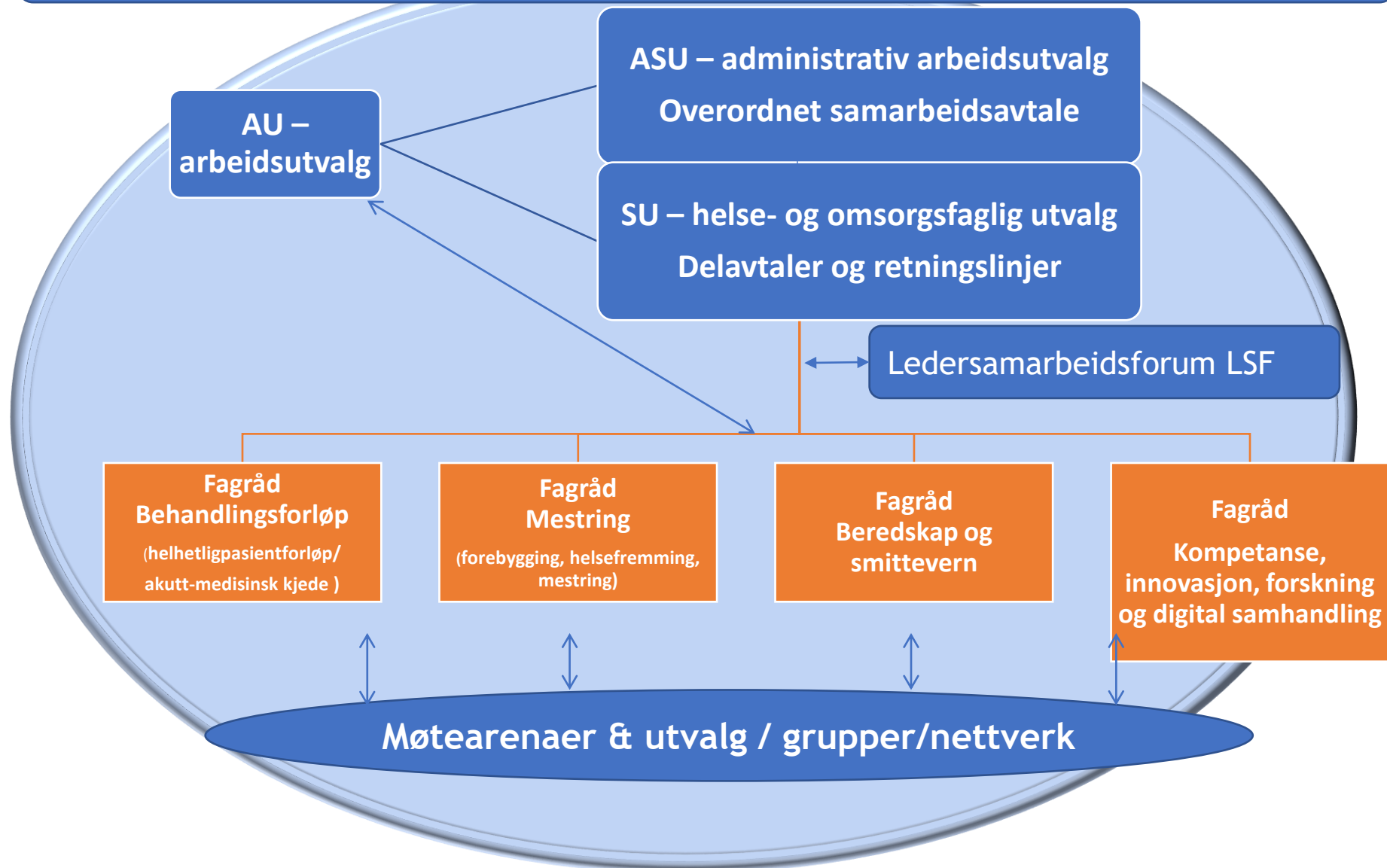
- Første partnerskapsmøte avholdt eller planlagt dato: 21.10.21 (har avholdt strategiseminar siden 2017)
- Strategisk samarbeidsutvalg: Fungerende utvalg på alle nivå
- Faglige samarbeidsutvalg: revisjon av fagforum (9 stk), etablerte 4 fagråd fra 2020
- Felles sekretariatsfunksjon ev annen organisering for å samordne på kommunal side: ja alle regionen har regional Samhandlingskoordinator stilling. Regionene er store (tre av regionen over 100 000 innbyggere)
- Organisering av fastlege- og brukermedvirkning (utvelgelse, ev avlønning etc): Brukerrepresentasjon i samarbeidsutvalg. Avlønnes. Regning tas av den som leder SU (dette rullerer hver 2 år)
- AU skal ha workshop 24.juni hvor vi skal arbeide med fastlege-/ansatt og brukerrepresentasjon på alle nivå

Dagens samhandlingsstruktur Ahus og Kongsvinger, Gardermoen, Nedre Romerike og Follo regionen

- Ahus og kommuner har hatt en fungerende samhandlingsstruktur siden 2012
- Nedre Romerike etablerte et interkommunalt Samhandlingskontor i 2012
- Gardermoen- og Follo regionen fikk på plass regionale Samhandlingskoordinator stillinger fra 2016
- Kongsvinger regionen fikk på plass tilsvarende stilling etter de ble innlemmet i Ahus sitt opptaksområde fra 2018

Avtaler og samhandlingsstruktur

Strategisk samarbeidsråd, årlig (øverste ledelse sykehus og politisk og adm ledelse kommuner)



«Helsefelleskap»

Nasjonal helse og sykehusplan 2020-2023 - presentert november 2019



- **Årlig møte for ordførere, rådmenn og foretaksledelsen**

= vårt strategiseminar i april

(i tillegg har vi ASU, hvor regionale rådmannsrepresentanter møter Ahusledelsen x 4 pr år)

- **Samarbeidsutvalg – helseledere og klinikkledere på sykehuset skal ha forpliktende møter**

= dagens SU (*Helse og omsorgsfaglig samarbeidsutvalg*)

- **Fagråd for gjennomføring av vedtak fra øvre utvalg**

= dagens fagforum/fagråd

- **Et sekretariat med samhandlingsrepresentanter fra partene for å sy strukturen sammen**

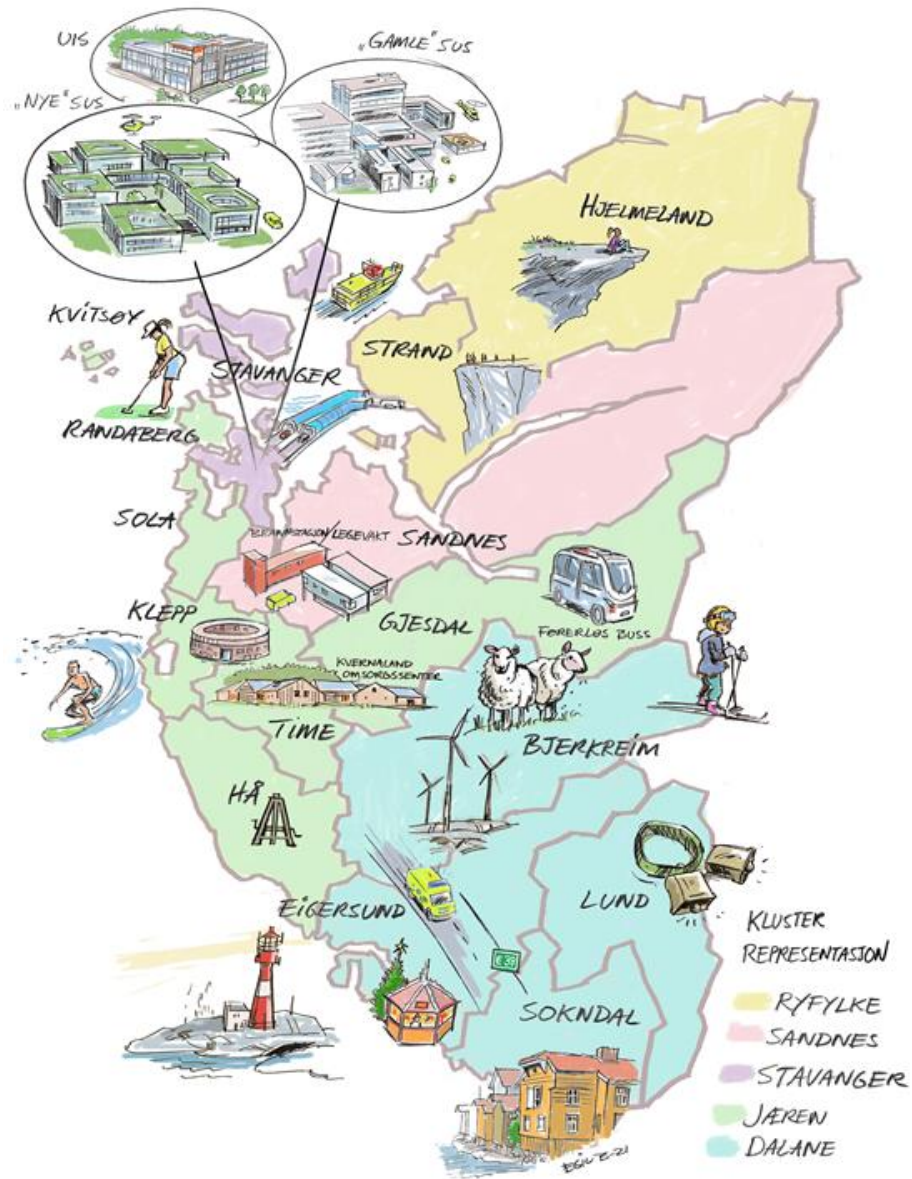
= dagens AU (*arbeidsutvalget*)

Status helsefellesskap – Helse Vest

- ❖ Helsefellesskapet i Sør-Rogaland
- ❖ Helsefellesskapet kommuner og helse Førde
- ❖ Helse Bergen
- ❖ Helsefellesskapet i Helse Fonna

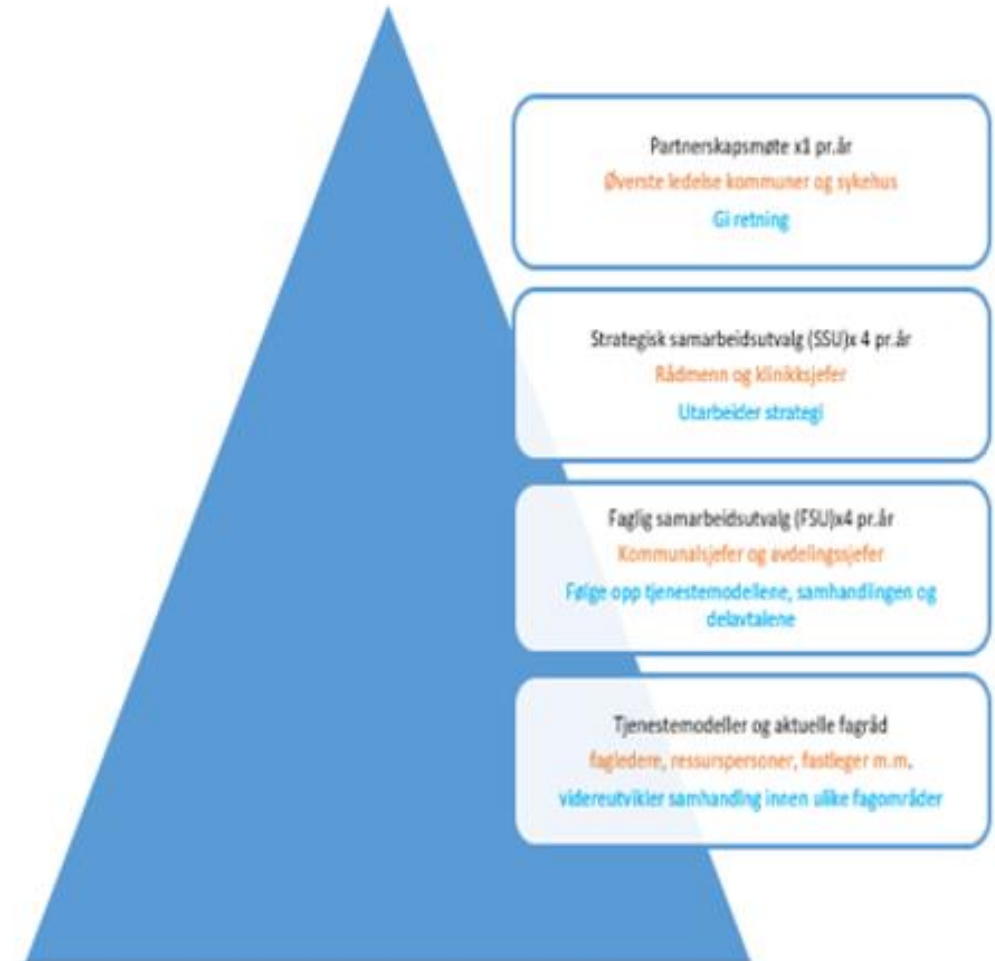


Helsefellesskapet i Sør-Rogaland

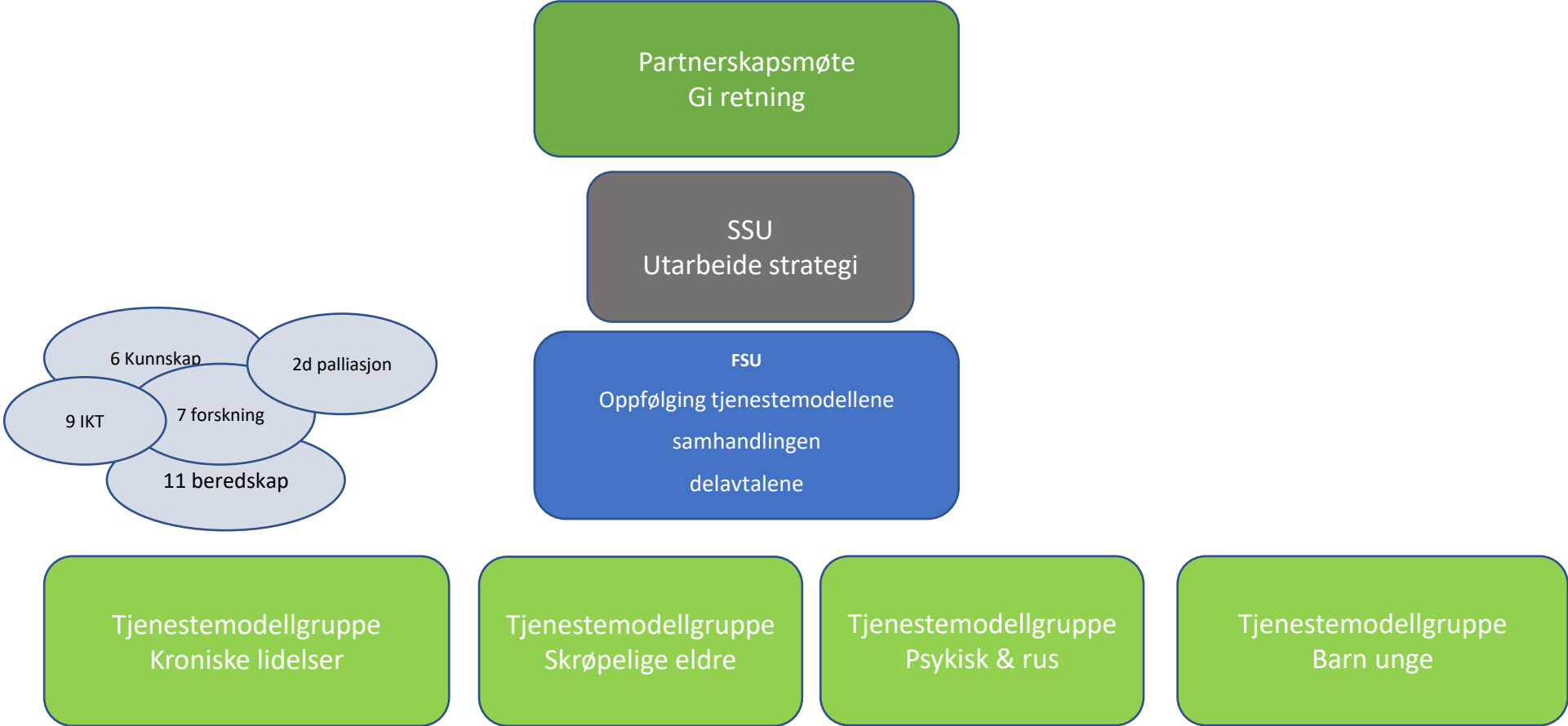


Status helsefelleskapet i Sør-Rogaland

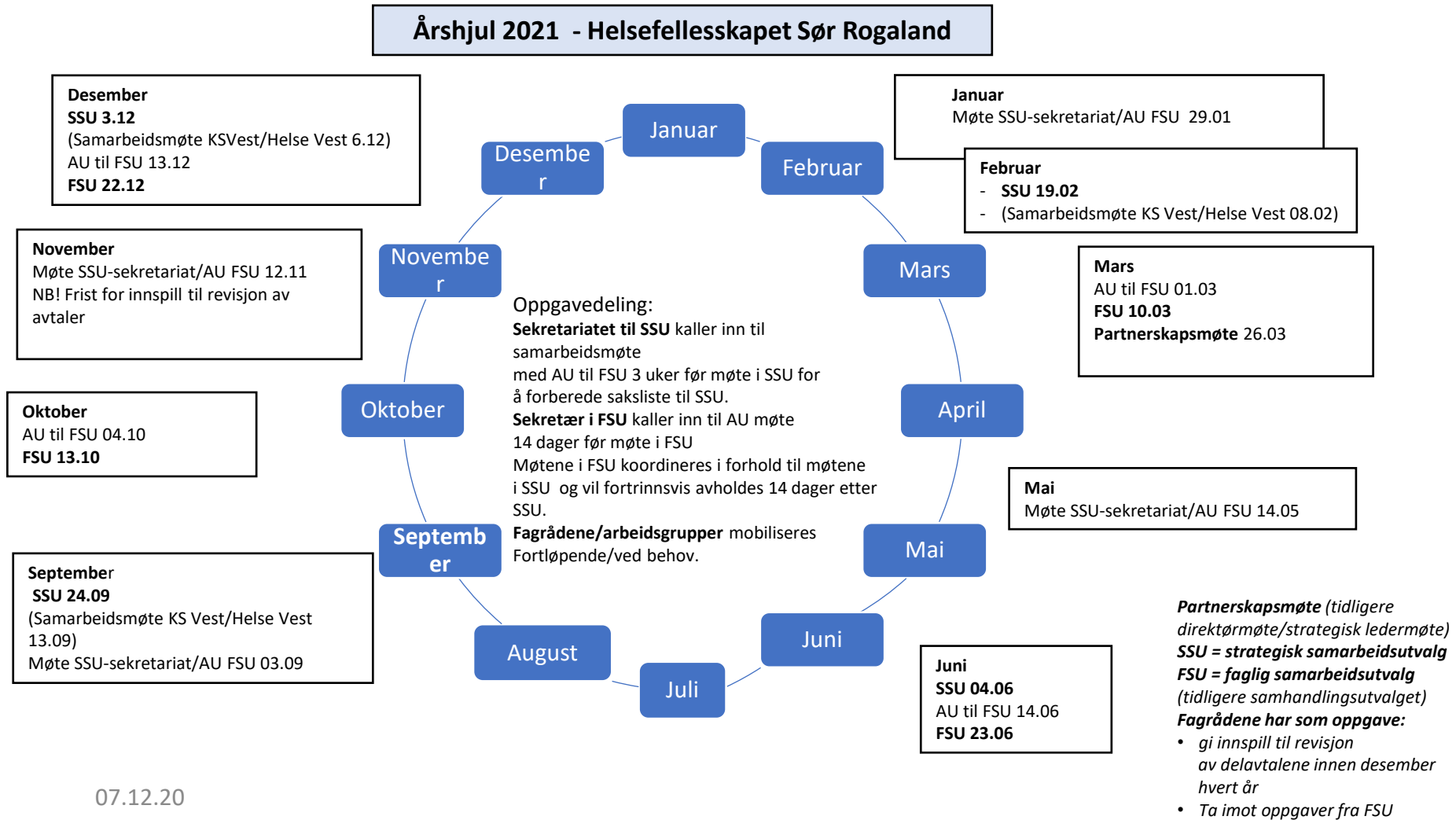
- Første partnerskapsmøte avholdt: 26.03.21
- Strategisk samarbeidsutvalg: etablert 2020
- Faglige samarbeidsutvalg: etablert 2020
- Tjenestemodellgrupper for de fire prioriterte gruppene under etablering
- Felles sekretariatsfunksjon: etablert 2020
- Organisering av fastlege- og brukermedvirkning (utvelgelse, ev avlønning etc.) drøfting/ uavklart



Samarbeidsstrukturer i helsefellesskapet



Strategisk samarbeidsutvalg: status arbeid



Helsefelleskap

Helse Førde og kommunane



Elin Sørbotten, Interkommunal samhandlingskoordinator
Marte Ulltang, Konst. Samhandlingssjef Helse Førde

Status helsefelleskap mellom kommunane og Helse Førde

Partnerskapsmøte

Ordførarar og kommunedirektørar frå kommunane og styret i Helse Førde
Første Partnerskapsmøtet: 15 September 2021

Strategisk samarbeidsorgan

Samansett av strategisk overordna leiing i kommunane og HF

Felles strategisk planlegging og formell slutningsmynde i konkrete samhandlingssaker

Fagleg samarbeidsutval

Samansett av fagleg leiing i kommunane og HF
Utarbeide konkrete prosedyrar og tenestemodellar basert på føringar frå strategisk samarbeidsutval

- Arbeidsgruppa tilrår oppnevning av medlemmer for fire år av gangen.
- Det er lagt vekt på gjennomgåande representasjon i samhandlingsstrukturen, mellom nivåa og på tvers av organisasjonane sine møteplassar.
- Arbeidsgruppa tilrår at aktuelle samarbeidspartar vert invitert inn i utvala alt etter kva sak som skal handsamast.
- Faggrupper for prioriterte pasientgrupper vert oppnemnd etter behov og drøfting i samarbeidsutvala

Status helsefellesskap mellom kommunane og Helse Førde

Fastlegerepresentasjon

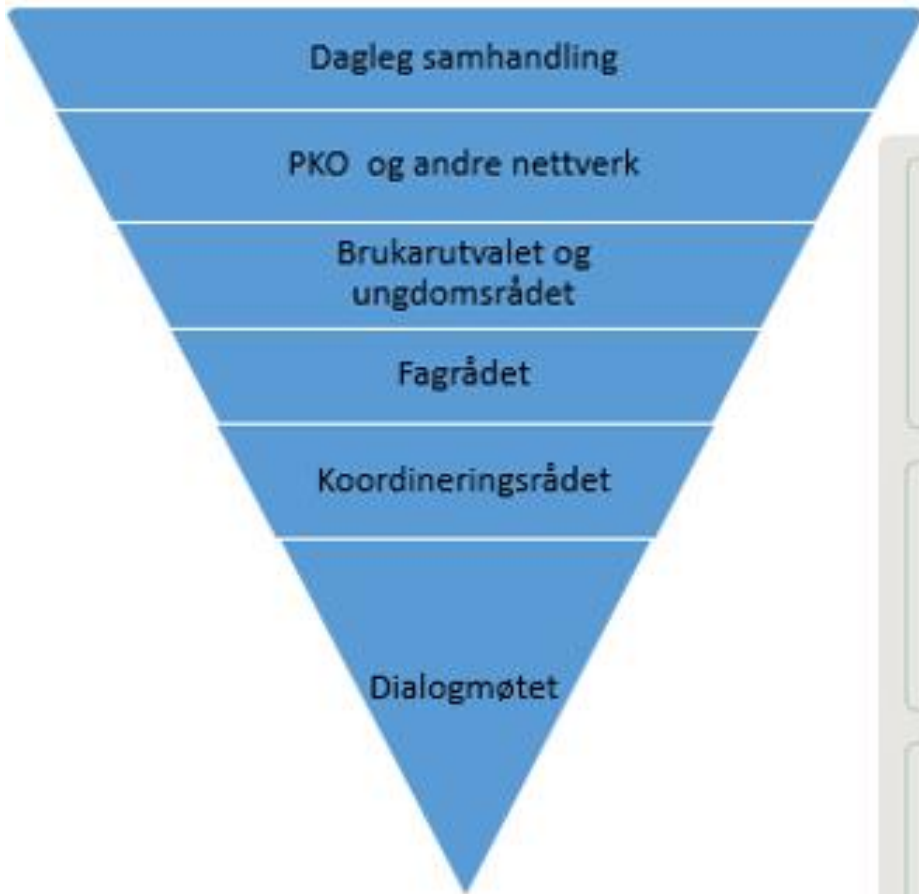
- Opprette eige nettverk i kommunane med representasjon av kommuneoverlegar frå opptakskommunane til Helse Førde.
- Nettverket skal ha eige sekretariat, medlemmar vert oppnemnd av kommuneoverlegane frå opptakskommunane til Helse Førde. Sikrar deltaking av dei med interesse for fagfeltet, og som kan bidra med både fastlegeperspektivet, men også kommuneoverlegeperspektivet. Oppnemning av medlem vil vere for fleire år av gangen og ha gjennomgåande representasjon i alle samarbeidsutval.

Brukarrepresentasjon

- Kommunane og Helse Førde har eit felles brukarutval. Dette utvalet skal sørge for brukarrepresentasjon inn i våre felles utviklingsprosjekt, og i våre felles møteplassar.
- Arbeidsgruppa tilrår at dette samarbeidet vert vidareført, og at felles brukarutval vert representert gjennomgåande i alle våre samhandlingsutval

Samordna sekretariatsfunksjon:

Samhandlingssjef HFD og interkommunal samhandlingskoordinator for kommunane er faste gjennomgåande representantar i alle råd og utval. Koordinerer, organiserer og legg til rette for møteverksemda i fellesskap med kommunane og HFD. KS sin representant, og samhandlingskoordinator i kommunane syt føre å koordinere saker mellom den kommunale møtestrukturen og våre felles møtepunkt



Tidlegare samhandlingsstruktur



Ny samhandlingsstruktur

Tilrådte tiltak og arbeidet hittil:

- Grunnstrukturen for samarbeidet vert evaluert som god, og vil bli bygd vidare på
- Ny Helsefellesskapsmodell med Partnerskapsmøte Strategisk samarbeidsutval og Fagleg samarbeidsutval vert etablert så raskt som råd.
- Felles brukarutval for Helse Førde og kommunane tilrådd vidareført, og brukarar skal ha ein tydelegare plass i samhandlinga.
- Fastlegane er ein sentral aktør og ein fagleg representant for allmennlegetenesta og skal delta på alle nivå. Det skal etablerast eit eige nettverk for fastlegar/kommuneoverlegar for å sikre tyngre representasjon i ny samhandlingsstruktur
- Kommunedirektørnivået skal vere representert som faste medlemmar av partnerskapsmøtet (øvste samhandlingsutval).
- Sikre tilstrekkelig fokus på dei fire prioriterte gruppene ved å etablere faggrupper med rett kompetanse. Her er representasjon av sjukehuslegar også viktig. Faggrupper for prioriterte pasientgrupper vert oppnemnd etter behov og drøfting i samarbeidsutvala
- Avtalar og planverk skal reviderast og gjerast kjend slik at dei er til nytte for dei som skal bruke dei i sitt daglege arbeid

1. Utarbeidd grunnlagsdokument for status i samarbeidet

4. Vidare handsaming og forankring i øvste samhandlingsforum (dialogmøtet) september 2021

Status
etablering
Helse-
fellesskap

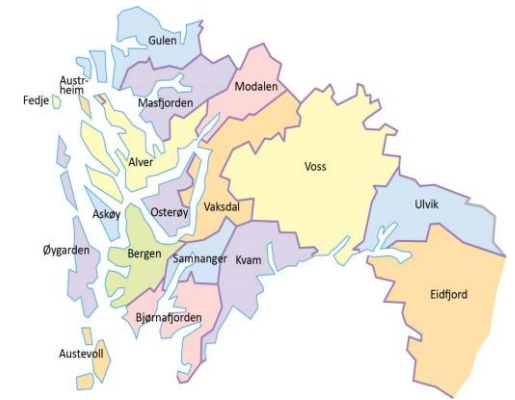
2. Fag og koordineringsrådet handsama sak om helsefellesskap hausten 2020 og nedsette felles arbeidsgruppe som har utarbeidd framlegg til vidare arbeid

3. Framlegg frå arbeidsgruppa handsama og støtta av fag og koordineringsrådet februar 2021

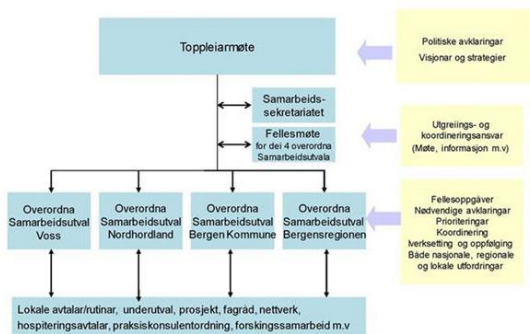


Helse Bergen HF

Status helsefellesskap



- Etablering av helsefellesskap skal leggje til grunn eksisterande samhandlingsstrukturar og avtalar, og utvikle desse vidare.
- I føretaksområdet til Helse Bergen er samhandlingsstrukturen og samarbeidsformene regulert gjennom «overordna samarbeidsavtale» (ill.)



- Etablering av helsefellesskap i føretaksområdet handlar difor om å vidareutvikle «overordna samarbeidsavtale» i tråd med nasjonale føringar, tilpassa lokale vurderingar og behov.
- I Foretaksområdet har ein nyleg gjennomført prosjektet «Felles utviklingsplan for samarbeid og samhandling», prosjektrapporten er viktig grunnlagsmaterieil for etablering av helsefellesskap
- Arbeidsgruppe er satt ned for å følgje opp rapporten og oppdraget knytt til helsefellesskap
- Etablering av helsefellesskap vil slik planen nå er, bli formelt etablert under Toppleiarmøtet i januar 2022

<https://saman.no/>



HELSE FONNA- REGIONEN

Strategisk Toppleiarforum 2021



Marianne Hauge We...	Mjør, Reidun Ras...	Klausen, Olav God...	Kydland, Magne	Breistein, Hävard ...	Else Berit Helle	Bjørn Tollefsen
Brandsø, John Con...	Heidi (gjest)	Eikeset, Kenneth	Emma Sofie Lae P...	Grethe Jæger Angl...	Steinar Dalland	Osmund Våga
Birkeland, Leif	Ragnhild Bjerkvik	Anne Catherine Sk...	Elin Wetås Jara	Astrid Toft	Olsen, Sammy	Björg Wangenster
Mette Heidi Ekrheim	Heimestøl, Solvi	Yngve Bergesen	Annbjørg Lunde	"Gret..."/>"Gret...	Toft, Ingunn	Vibeke Vikse John
Leif Kongestøl	Nora Olsen-Sund	Grethe E. Heimvik	Askeland, Knut Arne	Sigmund Lier	Jarle Nilsen	Sigurd Gjerdevik

Helsefelleskapet i Helse Fonna



Strategisk samarbeidsutval

- Same samansetting som tidlegare
+ fastlegerepresentant
- Saker knytt til etablering av helsefellesskapet:
 - Revidere overordna samarbeidsavtale
 - Utarbeide mandat for SSU og FSU
 - Etablere FSU-ar

Etablering av fagelege samarbeidsutval



1. Fagleg samarbeidsutval Barn og unge



2. Fagleg samarbeidsutval Skrøpelige Eldre



**3. Fagleg Samarbeidsutval
Personer med fleire kroniske lidelser**
(inkl Tuberkulose)

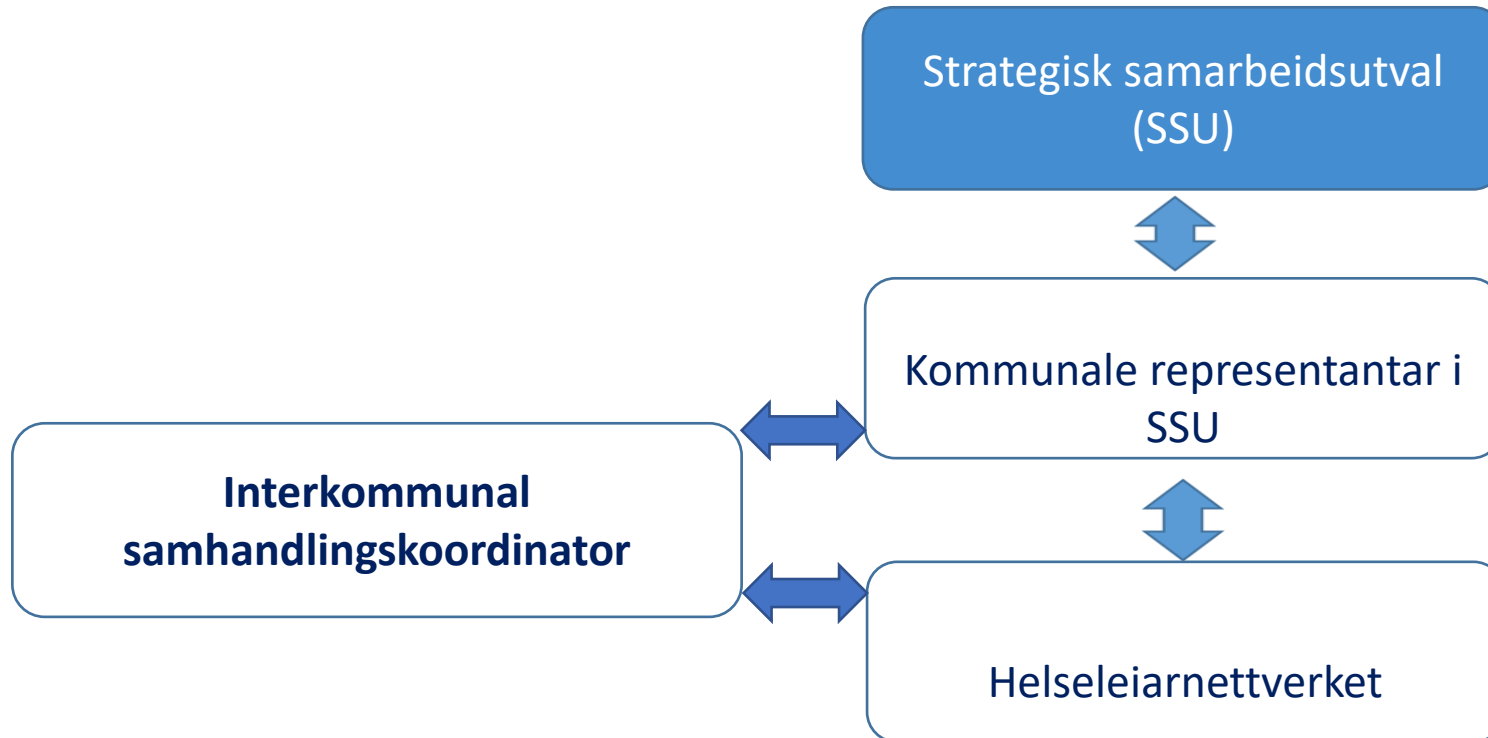


4. Fagleg samarbeidsutval Psykisk helse og rus

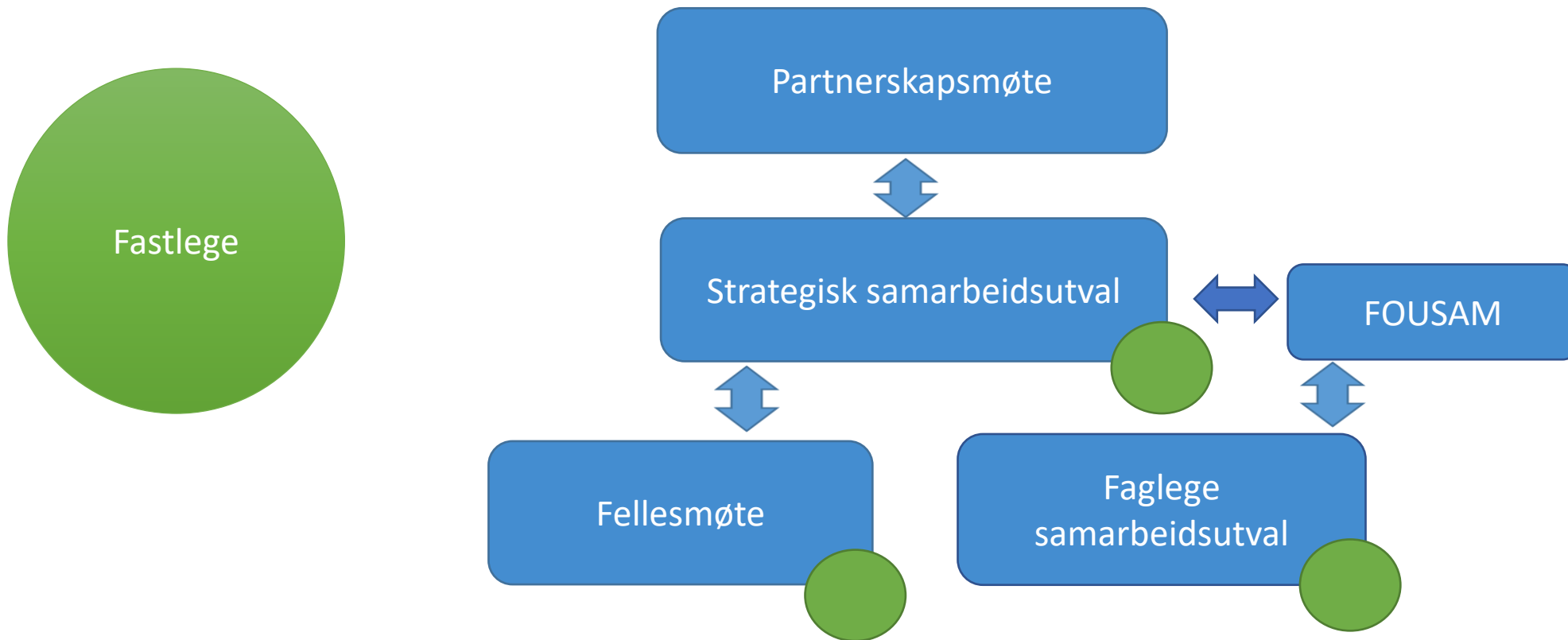


5. Fagleg Samarbeidsutval Helseberedskap
(Akuttberedskap, kommunale ØH-døgntilbod)

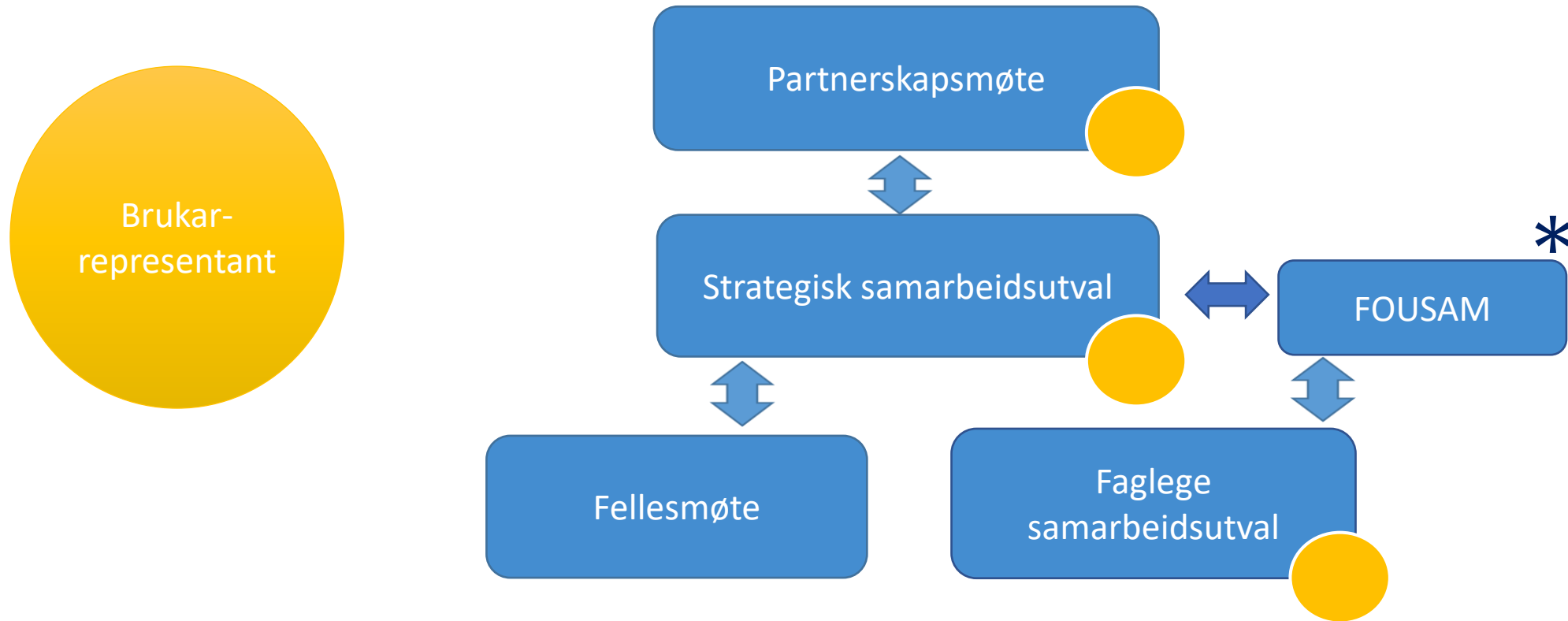
Sekretariatsfunksjon



Fastlegerepresentasjon



Brukarrepresentasjon



* FOUSAM ivaretar honorering og oppfølging

Status helsefelleskap – Midt-Norge

- ❖ Helsefelleskap St.Olavs hospital HF og kommuner
- ❖ Helsefelleskap nordre Trøndelag
- ❖ Helse Møre og Romsdal



Status helsefellesskap St.Olavs hospital HF og kommunene i opptaksområde - 22 kommuner med Samarbeidsavtale

- Første partnerskapsmøte
= Politisk samarbeidsutvalg (PSU), ikke avholdt pt. -
avholdes høsten 2021.
- Reviderte (nye avtaler) vedtatt i Styremøte ved St.Olavs
hospital 18.12.20, fortløpende i By- og Kommunestyre
vinteren 2021 – virkning 1/3
- Strategisk samarbeidsutvalg:
= Administrativt Samarbeidsutvalg (ASU)
Sammensetning vedtatt 11.02.21
Møter 11.02, 17.03, 22.04, 12.06
- Faglige samarbeidsutvalg = Fagråd (se høyre)
- Felles sekretariatsfunksjon:
100% stilling som Samhandlingsleder for 22 stk.
kommuner er i felles sekretariat med St. Olavs
hospital (koordinatorer i kommuneregion kan «trekkes
inn» for saksforberedelser)
- 6 stk. representanter fra hver, i alle råd og utvalg
- 5 stk. kommuneregioner + Trondheim kommune

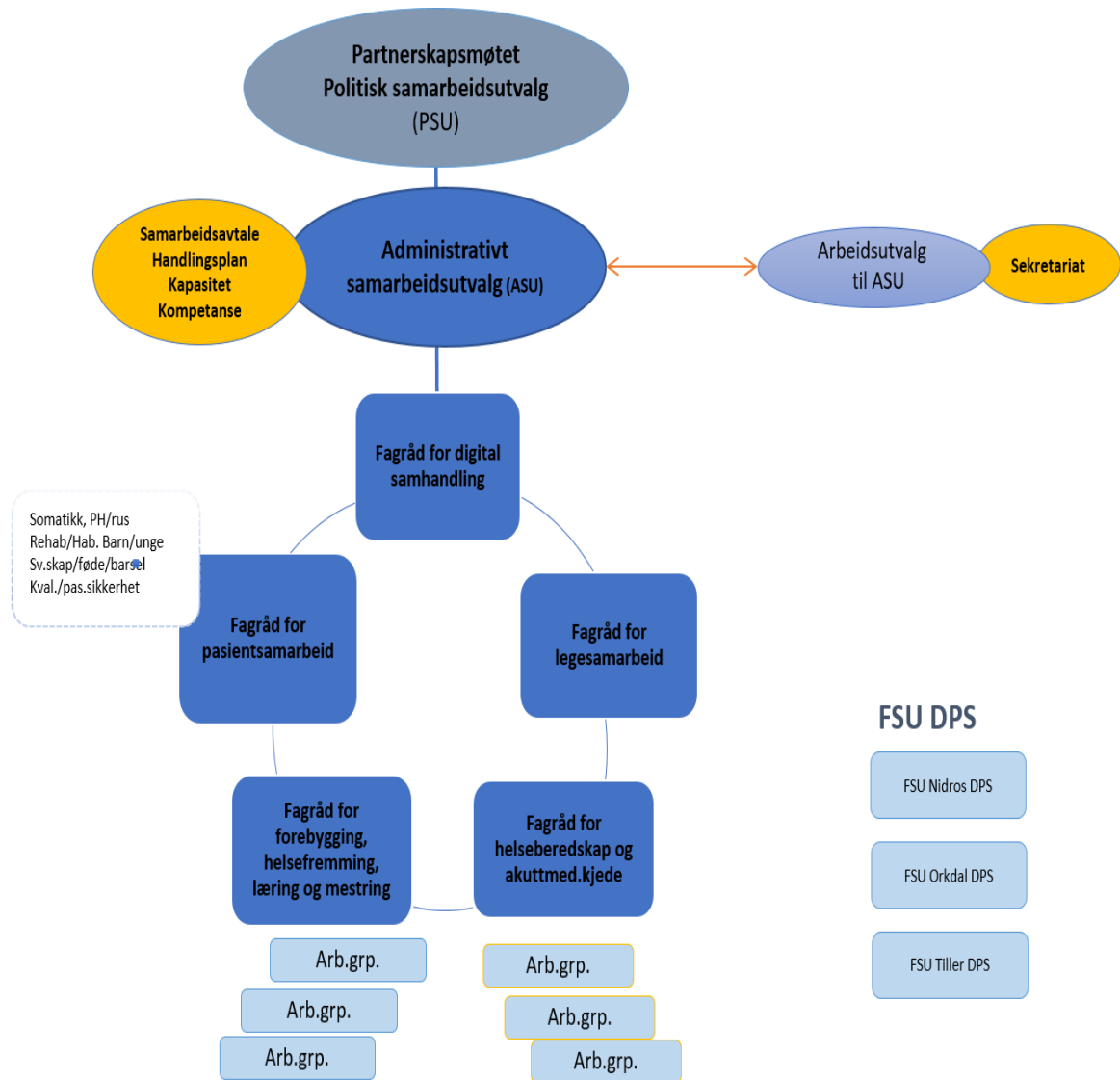
Fagråd (faglige samarbeidsutvalg)

- Fagråd for pasientsamarbeid
- Fagråd for legesamarbeid *
- Fagråd for forebygging, helsefremming, læring og mestring
- Fagråd for helseberedskap og akuttmedisinsk kjede
- Fagråd for digital samhandling
- Brukermedvirkning 2 stk. i alle råd og utvalg (3 nivå)
- godtgjøring iht. gjeldende rutine/prosedyre ST.O
- Fastlegerepresentasjon i PSU og ASU + eget fagråd *
- godtgjøring pr. time etter avtalt sats i TK (frikjøp)

Fagrådsledere er observatører i Administrativt Samarbeidsutvalg

Andre observatører i Administrativt samarbeidsutvalg (ASU):

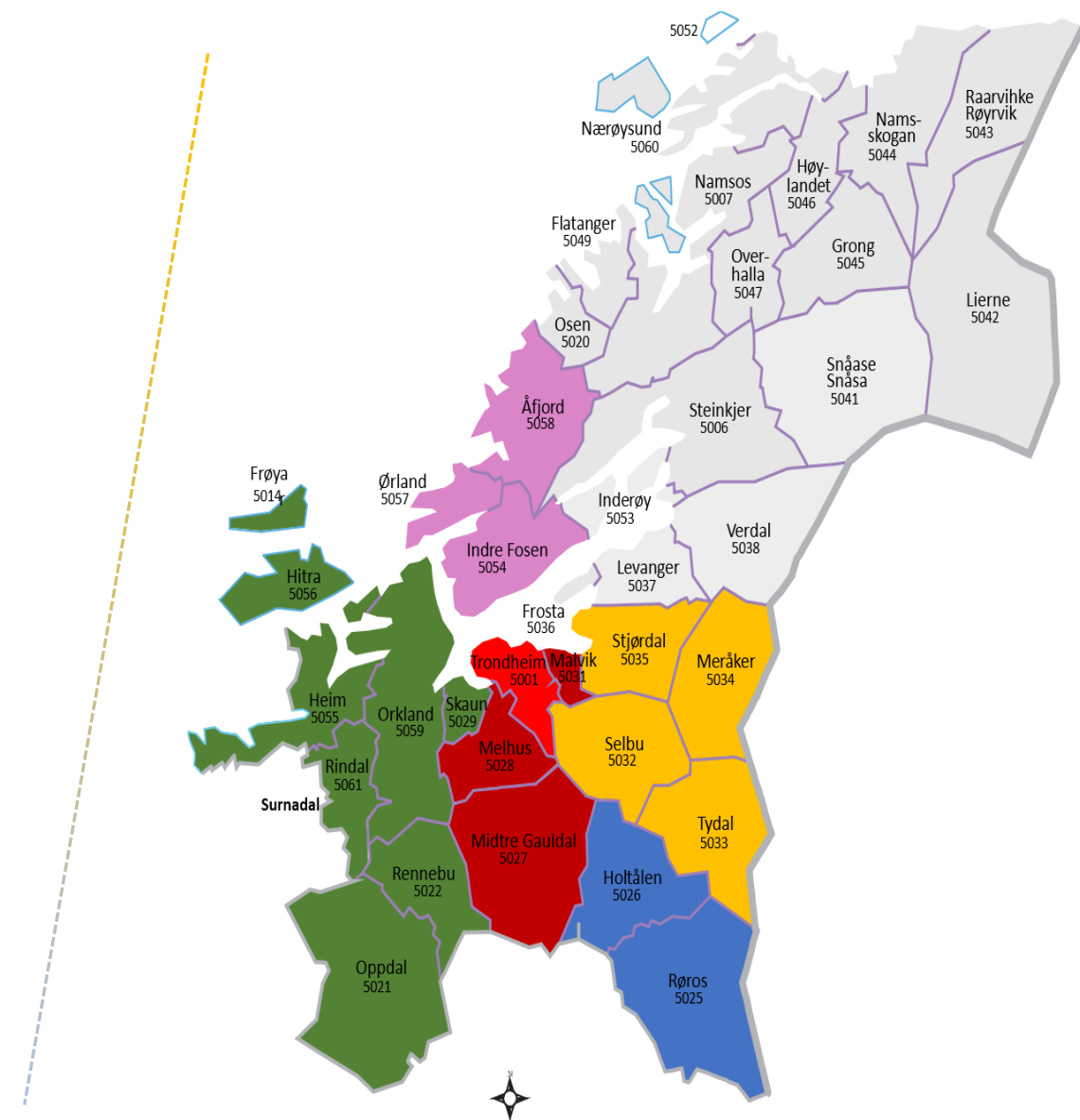
- KS, Statsforvalter (Fylkeslegen), Fylkeskommune, NTNU
- Ansattrepresentanter er observatører i Administrativt Samarbeidsutvalg (ASU)
- 2 stk. fra St.Olavs hospital HF og 2 stk. fra kommunene



FSU DPS

- FSU Nidros DPS
- FSU Orkdal DPS
- FSU Tiller DPS

Helseplattformen



Integrerte helsetjenester på norsk?

Etablering av 19 helsefellesskap

Nasjonale prioriteringer (HOD)

1. Barn og unge
2. Personer med alvorlige psykiske og/eller rusproblemer
3. Skrøpelige eldre
4. Personer med flere kroniske sykdommer
5. Personer med omfattende behov for tjenester

- Planlegge og utvikle tjenester i fellesskap
- Helhet og sammenheng helhetlige forløp)
 - Likeverdighet og **Partnerskap**
 - **Dialog er det bærende prinsipp**
- **Pasienten** er en partner (brukermedvirkning)
 - **Fastlegen** en viktig aktør
 - **Pårørende** er en viktig ressurs
 - **Samarbeid på 3 nivå**
- Kommunegrupper - **Regiontanken styrkes**
 - Robust sekretariat

ARBEIDSDDELING I HELSEFELLESSKAP

Brukere og fastleger deltar på alle nivå

PARTNERSKAPSMØTET

Politisk og administrativ toppledelse i kommuner og helseforetak



Årlig møte for å forankre retning

STRATEGISK SAMARBEIDSUTVALG

Administrativ og faglig ledelse i kommuner og helseforetak



Utvikle strategier og handlingsplaner

Håndtering av saker og løpende beslutninger

FAGLIGE SAMARBEIDSUTVALG



Utvikle prosedyrer og tjenestemodeller

Kl.	Saksnr.	Saker	Ansvarlig	Tid
		Vedtaksaker		
14.00 14.10	27/21	Godkjenning av innkalling og sakliste Opprop møtedeltakere	Tom Christian Martinsen	10
14.10 14.20	28/21	Veileder ved henvisning av barn og unge (0 - 18 år) for vurdering, utredning og/eller behandling i spesialisthelsetjenesten BUP St. Olavs hospital HF.	Hans Ole Siljehaug og Jostein Arntzen	10
		Orienteringssaker		
14.201 5.20	29/21	Fagrådsledere presenterer foreløpig status på oppdrag gitt 17.03.21 <ul style="list-style-type: none"> Anbefaling på prioriterte oppgaver i retningslinjer Anbefaling på prioriterte samhandlingsutfordringer i dagens praksis Hva innebærer helsefellesskap for deg/dere – innspill? (10 min. innlegg + 5 min. til spørsmål/kommentarer pr. fagråd)	Lars Erik Laugsand, Borghild Lommundal, Erlend Vandvik, H.O Siljehaug/ Nina Burkeland	60
15.20 15.30		PAUSE		
15.30 15.50	30/21	Helsefellesskap – hva er helsefellesskap? hva vil vi oppnå? <ul style="list-style-type: none"> Hvordan skal vi skape et godt og bærekraftig helsefellesskap? 	Wenche Dehli, Tom Christian Martinsen	20
15.50 16.20	31/21	Om Helsedirektoratets arbeid med Helsefellesskap – NHSP Hvilke pasienter er det vi snakker om? Hvilket tilbud har de behov for? <ul style="list-style-type: none"> Styringsinformasjon 	Astrid Nylenna Beate Huseby	15 15
16.20 16.40	32/21	Helseplattformen <ul style="list-style-type: none"> Status og viktige milepæler i fremdriftsplan (fokusområder) Hvordan fremmer Helseplattformen samhandlingen ? 	Per Olav Østbyhaug	20
16.40 16.50	33/21	ALIS arbeidsgruppe <ul style="list-style-type: none"> Status i ALIS arbeidet (sykehustjeneste for ALIS) og videre fremdrift. 	Gry Merket og Hans Ole Siljehaug	10
16.50 17.00	34/21	Eventuelt		

Status helsefelleskap nordre Trøndelag (135.00 innb.)

Helse Nord-Trøndelag og 20 kommuner

- **Første partnerskapsmøte:**

Politisk samarbeidsutvalg (PSU) etablert 18.10.2012

- **Strategisk samarbeidsutvalg**

Administrativt samarbeidsutvalg (ASU) reetablert 22.03.2012

- **Faglige samarbeidsutvalg - 5 fagråd** (reetablert 2021)

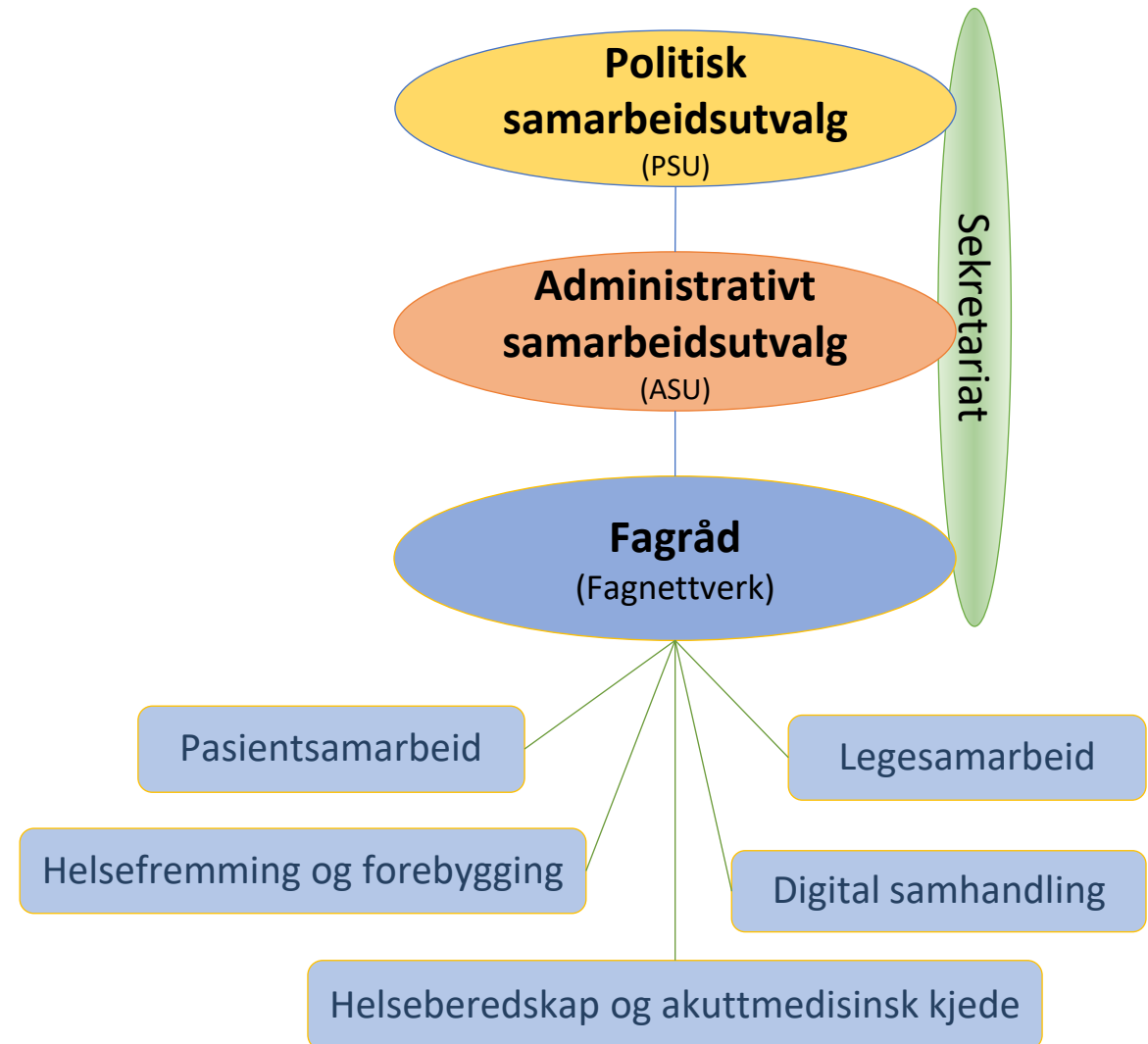
- Pasientsamarbeid
- Digital samhandling
- Helsefremming og forebygging
- Akuttmedisinsk kjede og helseberedskap
- Legesamarbeid

- **Felles sekretariatsfunksjon:**

- Samhandlingskoordinator for kommunene og samhandlingsseksjonen i helseforetaket
- Felles arbeidsutvalg for ASU og PSU (sekretariat + leder i ASU og PSU + kommuneoverlege)

- **Organisering av fastlege- og brukermedvirkning**

- Fastlege- og brukerrepresentasjon i ASU, PSU og fagråd
- Egen rutine for oppnevning og honorering av brukerrepresentanter





Helsefelleskap Møre og Romsdal

Saman om heilskap og berekraft i helsetenestene

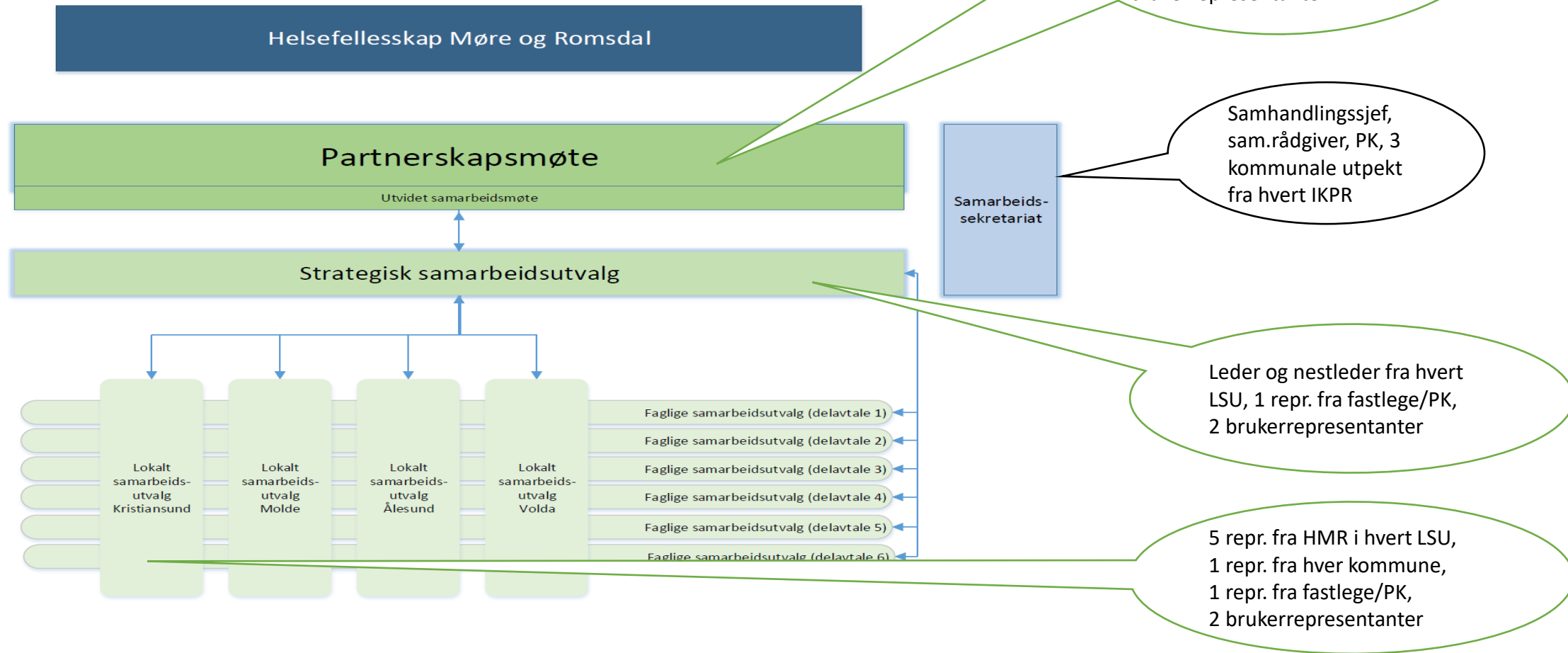
[Revidert samarbeidsavtale 01.01.2021](#)

v/ Lena Bjørge Waage samhandlingssjef Helse Møre og Romsdal HF
og Bjørn Carsten Buan, kommuneoverlege Surnadal kommune,
felles kommunal ressurs Nordmøre og representant kommunene i
Møre og Romsdal i nettverk for helsefelleskap

Status pr 15.06.21

- 25/26 kommuner har signert samarbeidsavtale
 - 25 har kommuner har behandlet og gjort vedtak
 - Gjenstående kommune i prosess med å behandle
- Fokus første kvartal – oppnevning representanter til utvalg i helsefelleskapet Møre og Romsdal (revidert samarbeidsstruktur)
 - I overlappsfasen fungerer tidligere utvalg til nye er etablert på alle nivå
- Brukerrepresentasjon utvalg fra HMR sitt brukerutvalg og brukerorganisasjoner – honorering kommunale brukerrepresentanter under avklaring
- Fastleger – utvalg blant praksiskonsulentordningen med unntak av 1 utvalg der fastlege går inn

Revidert samarbeidsstruktur



Faglige samarbeidsutvalg

Fire kommunale repr, fire repr fra HMR, en fastlege/PK, 2 brukerrepresentanter

*Utvalgene kan invitere andre relevante deltakere om hensiktsmessig

- Faglig samarbeidsutvalg for koordinering av tjenester, samt innleggelse og utskrivning fra sykehus (delavtale 1)
 - Faglig samarbeidsutvalg for barn og unge (habilitering, somatikk og psykisk helsevern)
 - Faglig samarbeidsutvalg for behandlersamarbeid
 - Faglig samarbeidsutvalg for psykisk helse og rus
 - Faglig samarbeidsutvalg for multisyke, «stormottaker» og palliasjon
 - Faglig samarbeidsutvalg for rehabilitering
 - Faglig samarbeidsutvalg for voksenhabilitering
- Faglig samarbeidsutvalg for kunnskapsoverføring, forskning og utdanning, samt praksiskonsulentordningen (delavtale 2)
- Faglig samarbeidsutvalg for svangerskaps-, fødsels- og barselomsorg (delavtale 3)
- Faglig samarbeidsutvalg for IKT-løsninger og elektronisk samarbeid (delavtale 4)
- Faglig samarbeidsutvalg for samarbeid om helsefremmende og forebyggende helsearbeid (delavtale 5)
- Faglig samarbeidsutvalg for beredskapsplaner (delavtale 6)
- Faglig samarbeidsutvalg for akuttmedisinsk kjede (delavtale 6)

Felles samarbeidssekretariat

Organisasjon	Navn	Stilling/Funksjon	Kontaktinfo
Nordmøre IPR	Bjørn Carsten Buan	Kommuneoverlege Surnadal/helseressurs Nordmøre	bjorn.carsten.buan@surnadal.kommune.no
ROR	Alf Reistad	Daglig leder	alf.reistad@romsdalregionrad.no
Søre Sunnmøre	Under avklaring	Vil opprette en 70% stilling – Volda som vertskommune. Sak til behandling i juni.	
Nordre Sunnmøre	Bodil Haugen Våge	Rådgiver Ålesund kommune og felles samhandlingsressurs Nordre Sunnmøre	Bodil.Marit.Haugen.Vage@alesund.kommune.no
HMR, samhandlingsseksjonen	Lena B Waage /Eli Otterlei fom 15.aug	Samhandlingssjef	Lena.Bjorge.Waage@helse-mr.no Eli.Otterlei@helse-mr.no
HMR, samhandlingsseksjonen	Britt Valderhaug Tyrholm	Spesialrådgiver	Britt.Valderhaug.Tyrholm@helse-mr.no
HMR, Praksiskonsulentordningen	Stian Endresen	Leder praksiskonsulentene, fastlege Ulstein kommune	Stian.Endresen@helse-mr.no

Framdriftsplan

Utvalg	Aksjon	Status
Felles sekretariat	Sette opp første møte for konstituering og videre oppfølging	Utført, konstituerende møte 19.mai
Partnerskapsmøte	Avklare første møte for konstituering og møteplan	Møte tentativt Q4 -21
Strategisk samarbeidsutvalg	Avklare første møte for konstituering og møteplan	Møte tentativt Q3- 21
LSU Kristiansund	Avklare første møte for konstituering og møteplan	Under planlegging, Q3
LSU Molde	Avklare første møte for konstituering og møteplan	Iverksatt
LSU Volda	Avklare første møte for konstituering og møteplan	Iverksatt, nytt sekretariat Q3
LSU Ålesund	Avklare første møte for konstituering og møteplan	Iverksatt, nytt sekretariat Q3

Framdriftsplan

Utvalg	Aksjon	Status
Faglig samarbeidsutvalg for akuttmedisinske tjenester	Sette opp første møte for konstituering og videre plan	Konstituerende møte 9.juni Leder Erlend Bae Nestleder Knut Egil Skogheim
Faglig samarbeidsutvalg for barn og unge	Sette opp første møte for konstituering og videre plan	Konstituerende møte 15. juni
Faglig samarbeidsutvalg multisyke, stormottaker og palliasjon	Sette opp første møte for konstituering og videre plan	Konstituerende møte 9.juni Forslag om leder og nestleder til avklaring
Faglig samarbeidsutvalg for psykisk helse og rus	Sette opp første møte for konstituering og videre plan	Konstituerende møte ultimo august
Faglig samarbeidsutvalg for svangerskaps, fødsels og barselomsorg	Sette opp første møte for konstituering og videre plan	Konstituerende møte 10. september
Faglig samarbeidsutvalg for Rehabilitering	Sette opp første møte for konstituering og videre plan	Konstituerende møte 16.juni

Framdriftsplan

Utvalg	Aksjon	Status
Faglig samarbeidsutvalg for kunnskap, forskning, utdanning og PKO ordningen	Sette opp første møte for konstituering og videre plan	Konstituerende møte Q3
Faglig samarbeidsutvalg for forebygging og helsefremmende helsearbeid	Sette opp første møte for konstituering og videre plan	Konstituerende møte Q3
Faglig samarbeidsutvalg for felles behandlersamarbeid	Sette opp første møte for konstituering og videre plan	Konstituerende møte 16.juni
Faglig samarbeidsutvalg for beredskapsplaner	Sette opp første møte for konstituering og videre plan	Konstituerende møte 18.aug
Faglig samarbeidsutvalg for voksen-habilitering	Sette opp første møte for konstituering og videre plan	Konstituerende møte Q3

Status helsefellesskap – Helse Nord

- ❖ Helsefellesskapet Troms og Ofoten
- ❖ Helsefellesskapet Finnmark
- ❖ Helsefellesskapet Lofoten, Vesterålen, Salten
- ❖ Helsefellesskapet Helgelandssykehuset



Status Helsefelleskapet Troms og Ofoten

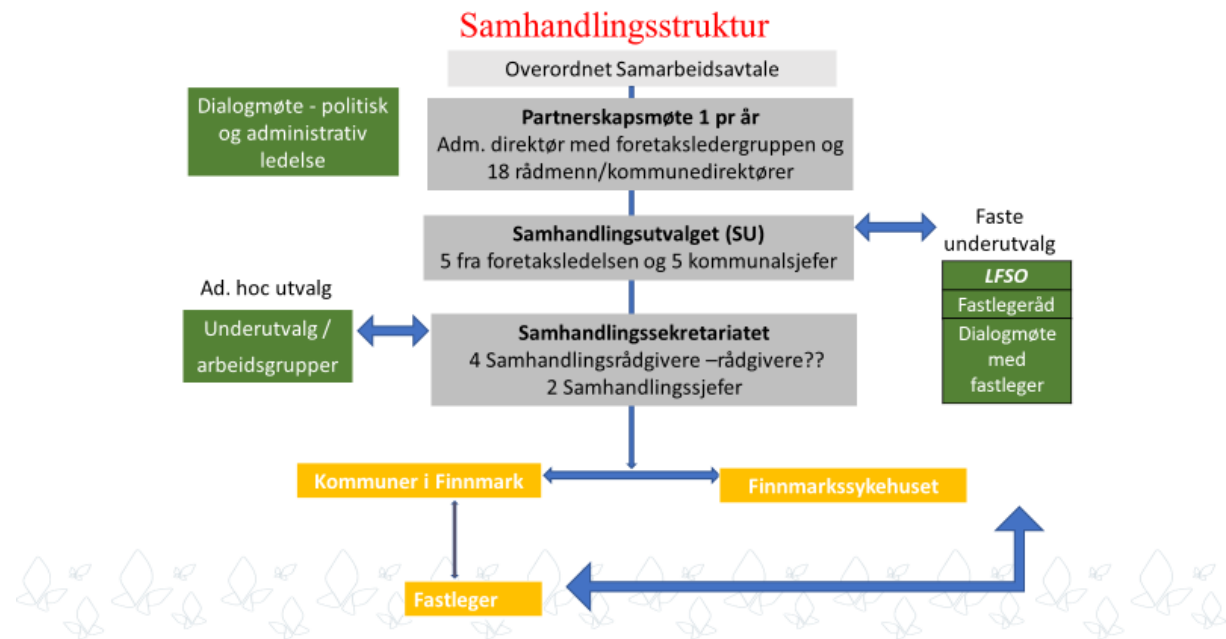
- Første partnerskapsmøte avholdt 22. april 2021.
- Strategisk samarbeidsutvalg: Første møte avholdt 3. juni 2021. Planlagt fire møter høsten 2021.
- Faglige samarbeidsutvalg: Fastlegerådet, FSU Akuttmedisin, FSU Barn og unge, FSU Psykisk helse og rus, FSU Rekruttering.
- Sekretariatsfunksjon kommunal side: Skal til andregangs behandling i kommunene over sommeren.
- Fastlegerepresentanter: Oppnevnt av Troms legeforening. Kommunene dekker kostnadene.
- Brukerrepresentanter: Oppnevnt av brukerutvalg og ungdomsråd. UNN dekker kostnadene.



Status helsefelleskap Finnmark

- Første partnerskapsmøte avholdt eller planlagt dato: jan/febr 2022
- Strategisk samarbeidsutvalg: status arbeid Ikke etablert
- Faglige samarbeidsutvalg: hva er etablert? Ikke etabler
- Felles sekretariatsfunksjon ev annen organisering for å samordne på kommunal side: Ikke på plass
- Organisering av fastlege- og brukermedvirkning (utvelgelse, ev avlønning etc) Ikke startet arbeidet.

- Ev bilde av organisasjonskart



Status

Helsefelleskapet Lofoten, Vesterålen, Salten

- Første partnerskapsmøte planlagt 23. september 2021



- Strategisk samarbeidsutvalg: Oppnevnes den 23. september. Inntil da fungerer dagens medlemmer i overordnet samarbeidsutvalg.
- Faglige samarbeidsutvalg: Foreløpig ikke etablert. Oppgaver overføres til Samhandlingssekretariatet inntil videre. Bør etableres ut fra hva SSU beslutter som videre pasientforløpsarbeid, og/eller om pågående forløpsarbeid som er i tråd med NSHP
- Felles sekretariatsfunksjon ev annen organisering for å samordne på kommunal side: Kommunal samhandlingsressurs er ikke på plass foreløpig. Ulike syn i kommunene på hvordan denne bør organiseres.
- Organisering av fastlege- og brukermedvirkning (utvelgelse, ev avlønning etc)
 - Fastlege / kommunelege. Oppnevnes av SSU etter forslag fra de kommunale medlemmene i SSU. Den enkelte kommune som har aktuell lege avklarer frikjøp.
 - 2 brukerrepresentanter, en fra Nordlandssykehuset og en fra kommunal side. Kostnader dekkes av de respektive som i dagens ordning.

ARBEIDSDELING I HELSEFELLESKAP

Brukere og fastleger deltar på alle nivå



Status Helsefelleskap Helgeland

- Første partnerskapsmøte er planlagt 22.9.21
- Dette vil være et konstituerende møte hvor vedtak blir vedtatt og som vil være førende for det videre arbeidet
- Forslag til sammensetning i strategisk samarbeidsutvalg vil være klart til partnerskapsmøtet (8+8+2)
- Helgeland videreutvikler allerede faste- og adhoc utvalg på faglig nivå
- Felles sekretariatsfunksjon vil søkes på i etterkant av partnerskapsmøtet
- Fastlegerepresentanter utnevnes av Kommuneoverlegeforum Helgeland
- Brukerrepresentanter velges av Brukerutvalget Helgelandssykehuset HF

Forslag til samhandlingsstruktur på Helgeland

