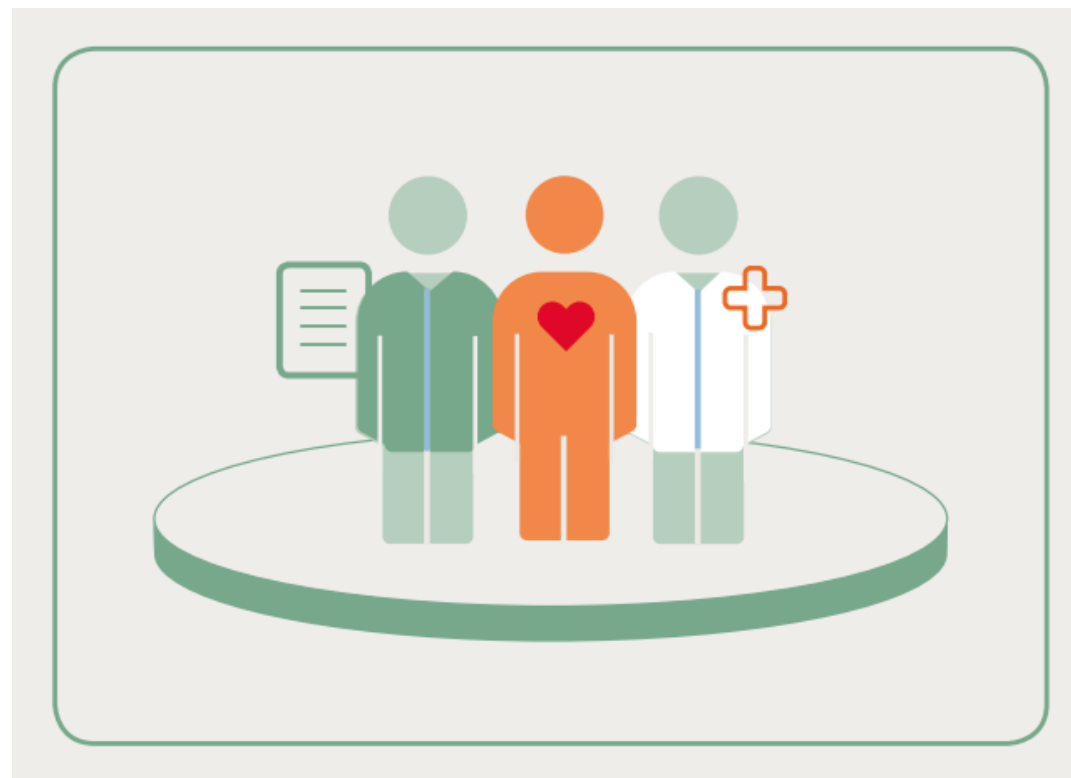




Fastlegenes rolle i Helsefelleskapet

Avtale mellom regjeringen og KS om innføring av HF

- Representanter fra helseforetak, kommuner, lokale fastleger og brukere møtes
- Likeverdige partnere
- Fastleger involveres på alle nivå – både i det strategiske arbeidet og i utvikling av konkrete prosedyrer
- Det vil være rom for lokale tilpasninger i samarbeidsstrukturen.



Fastlegene - utdrag fra nettsidene til Helsefelleskapene

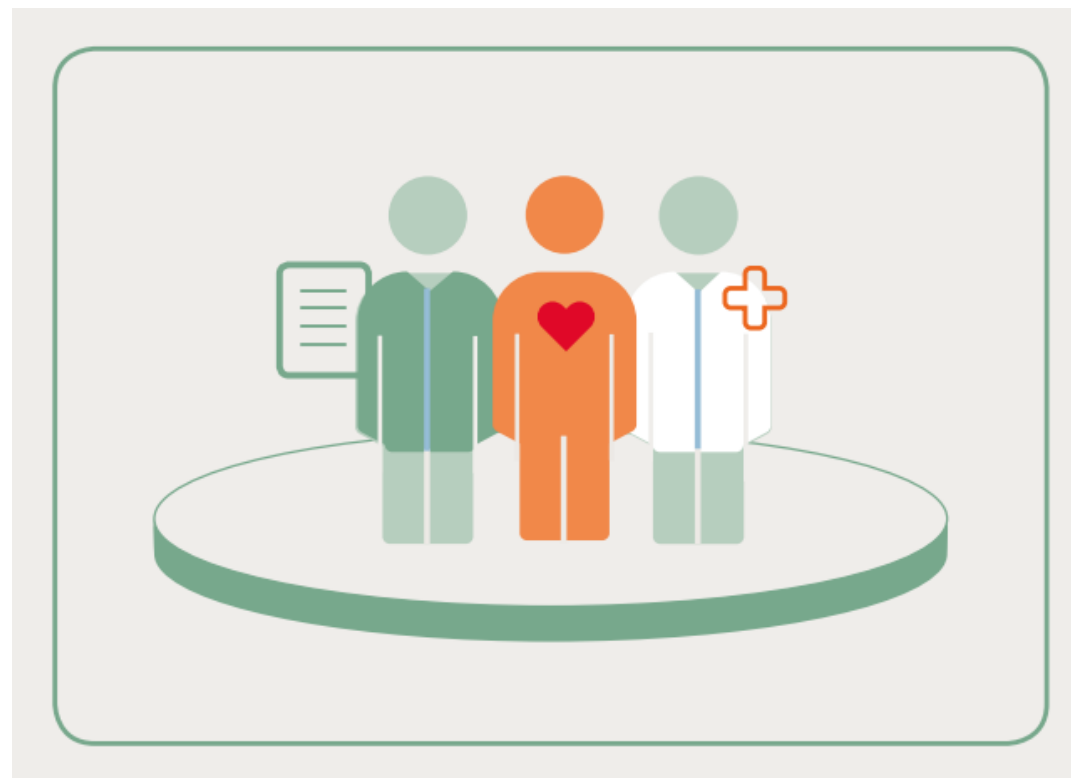
- Fastlegene deltar i strategisk samarbeidsutvalg (SSU) og fagutvalg
- Fastlegene deltar i fagråd, kommuneoverlege i fagråd og koordineringsråd
- Fastleger deltar som observatører med talerett / observatører (partnerskapsmøte)
- Fastleger står under Helseforetakets medlemsliste - som praksiskonsulenter / fastleger
- Fastleger står under kommunenes liste over medlemmer (SSU)
- Fastlegene deltar på alle nivåer - fra kommunene
- Representanter for fastlegene (praksiskonsulentene) – står som ordinære medlemmer?:
«Partnerskapsmøtets konklusjoner bør være omforente.»
- Fastleger (og kommunelege) med tale og forslagsrett (partnerskap og strategisk råd)
- Fastlege står som ordinært selvstendig medlem: *«Det må foreligge konsensus for at SSU skal ta beslutninger, gi tilrådinge og retningsgivende uttalelser som over nevnt.»*
- SSU: Representanter for fastlegene (praksiskonsulentene). I tillegg - kommunene utpeker i fellesskap en kommuneoverlege/samfunnsmedisiner. Vedtak forutsetter enstemmighet mellom partene.



Avtale mellom regjeringen og KS om innføring av HF – tredelt struktur

- Partnerskapsmøte
- Strategisk samarbeidsutvalg
- Faglige samarbeidsutvalg
- Kommunen skal legge til rette for samarbeid mellom fastlegene og spesialisthelsetjenesten (Fastlegeforskriften § 8)

➔ Fastleger **involveres** på alle nivå – både i det strategiske arbeidet og i utvikling av konkrete prosedyrer



Fastlegenes rolle

- Er representanter for fastlegetjenesten i kommunens arbeid i helsefelleskapene*
- Skal involveres på lik linje med øvrige kommunale representanter (prosesser i helsefelleskapssekretariatene)*
- Representasjon inn i helsefelleskapene er ikke en tillitsvalgtoppgave*
- Praksiskonsulenter og tillitsvalgte LF?
- Faglige representanter – med utgangspunkt i pasientenes behov og kommunens «sørge for ansvar»
- Skal gi innspill på selvstendig grunnlag på alle nivåer
- Et viktig oppdrag for helsefelleskapssekretariatene er å sørge for konsensus på tvers av kommuner forut for drøftinger med helseforetaket.*
- Rådgiver



Foto: Shutterstock

Fastlegenes rolle – sammen med øvrige deltakere

- Erfaringsutveksling mellom likeverdige partnere med felles eierskap og ansvar for pasientene.
- Utvikle tjenestene til pasientene med behov fra begge nivåene sammen
- Involvere hverandre i planer som har betydning for den andre
- Felles ansvar for å levere gode og sammenhengende helse- og omsorgstjenester
- Tjenestene bør baseres på en felles virkelighetsforståelse



Foto: Mostphotos

Oppnevning fastleger

- Basert på etablerte strukturer lokalt samarbeidsutvalg (LSU) – foreslår representanter fra fastleger*
- Kommunene oppnevner*



[Veileder om fastlegers deltakelse i helsefelleskap.](#)

Foto: Feber Design

«I mange år har fastleger etterlyst å bli tatt med i prosessen når helsetjenesten utvikles. Som fastlege er det derfor gledelig at det nå tydelig signaliseres at fastlegen skal være med på alle nivåer i det nye helsefellesskapet.»

«Som fastleger gir det oss en god mulighet til virkelig å komme tilbake på banen når helsetjenesten videreutvikles.»



Foto: Shutterstock

Forutsetter rammer for
avklaring i fastlegekorpset