

Ingen kan gjøre alt, men alle kan gjøre noe

Ressurskartet er ett av flere verktøy for planlegging og organisering av det selvmordsforebyggende arbeidet.

Kartet viser mangfoldet av aktører som bidrar eller kan bidra. Formålet er å synliggjøre mulighetsrommet og stimulere til større åpenhet og økt samarbeid for å forebygge selvmord (gjennom en visuell oversikt).

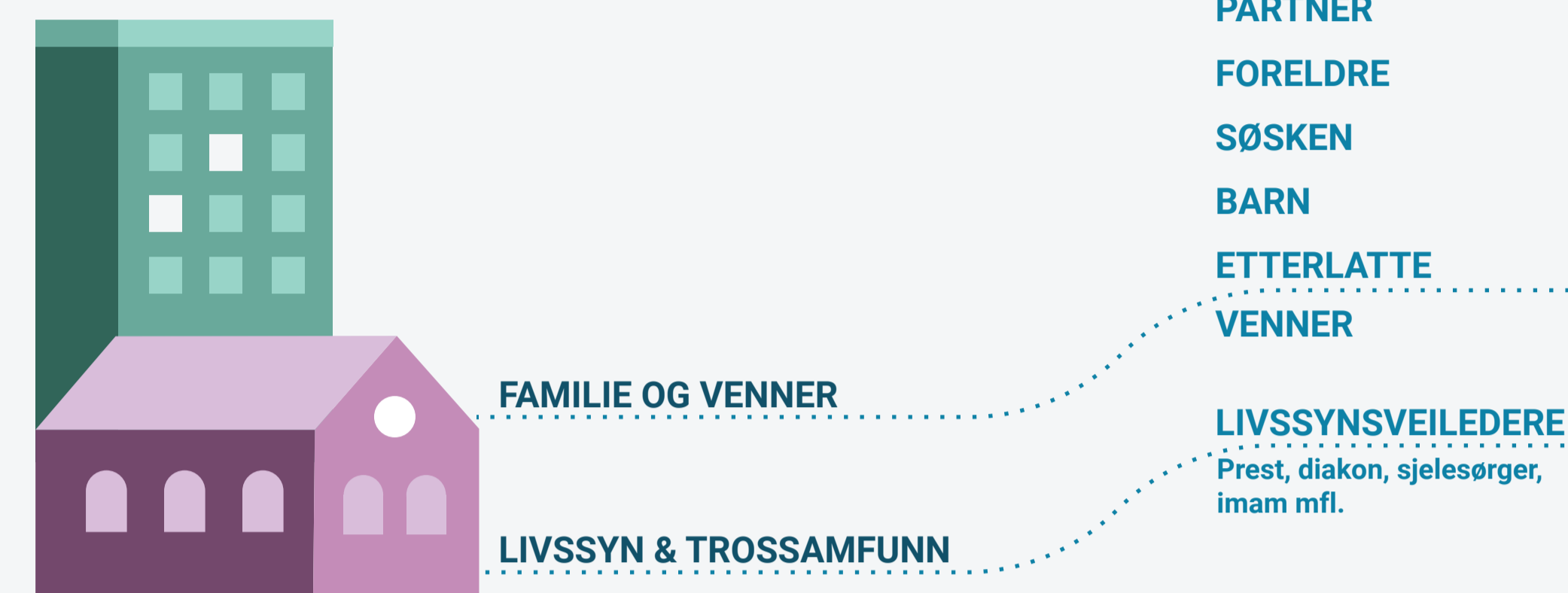


DAGLIGLIVETS ARENAER

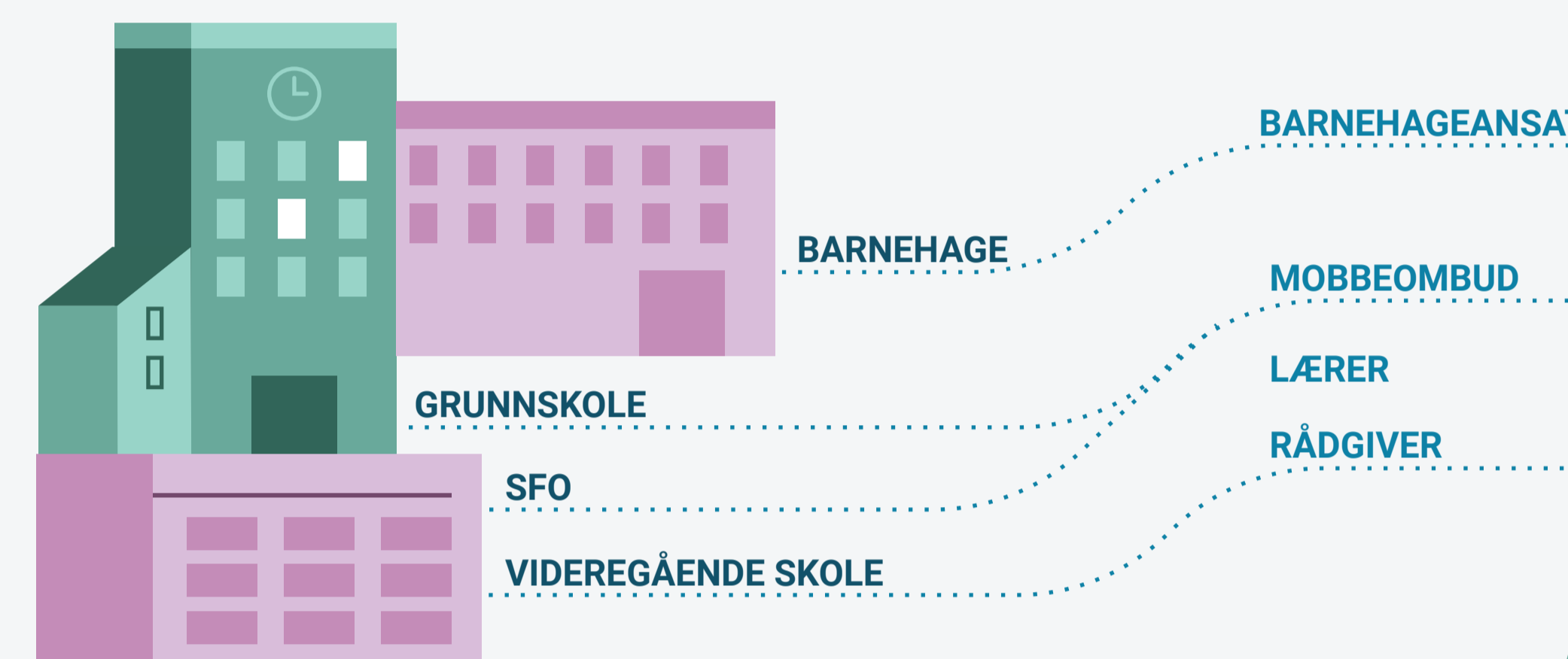
Alle - familie, venner, naboer, trenere, kollegaer, bekjentskap mfl. - kan ved å vise omtanke, spørre, lytte og være tilstede for et medmenneske bidra til å forebygge selvmord.

For informasjon og veiledning om selvmordsforebygging [les her](#).

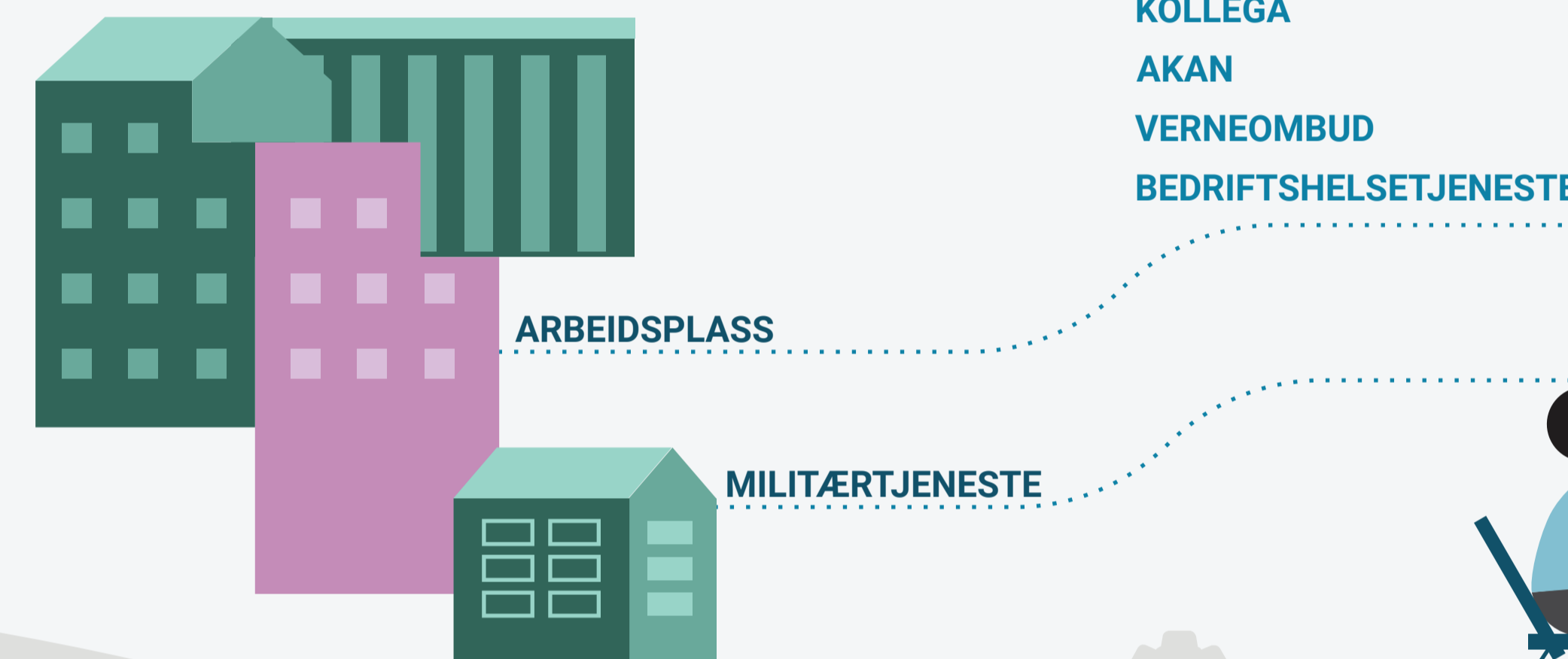
FAMILIE OG NETTVERK



OPPVEKST OG SKOLE



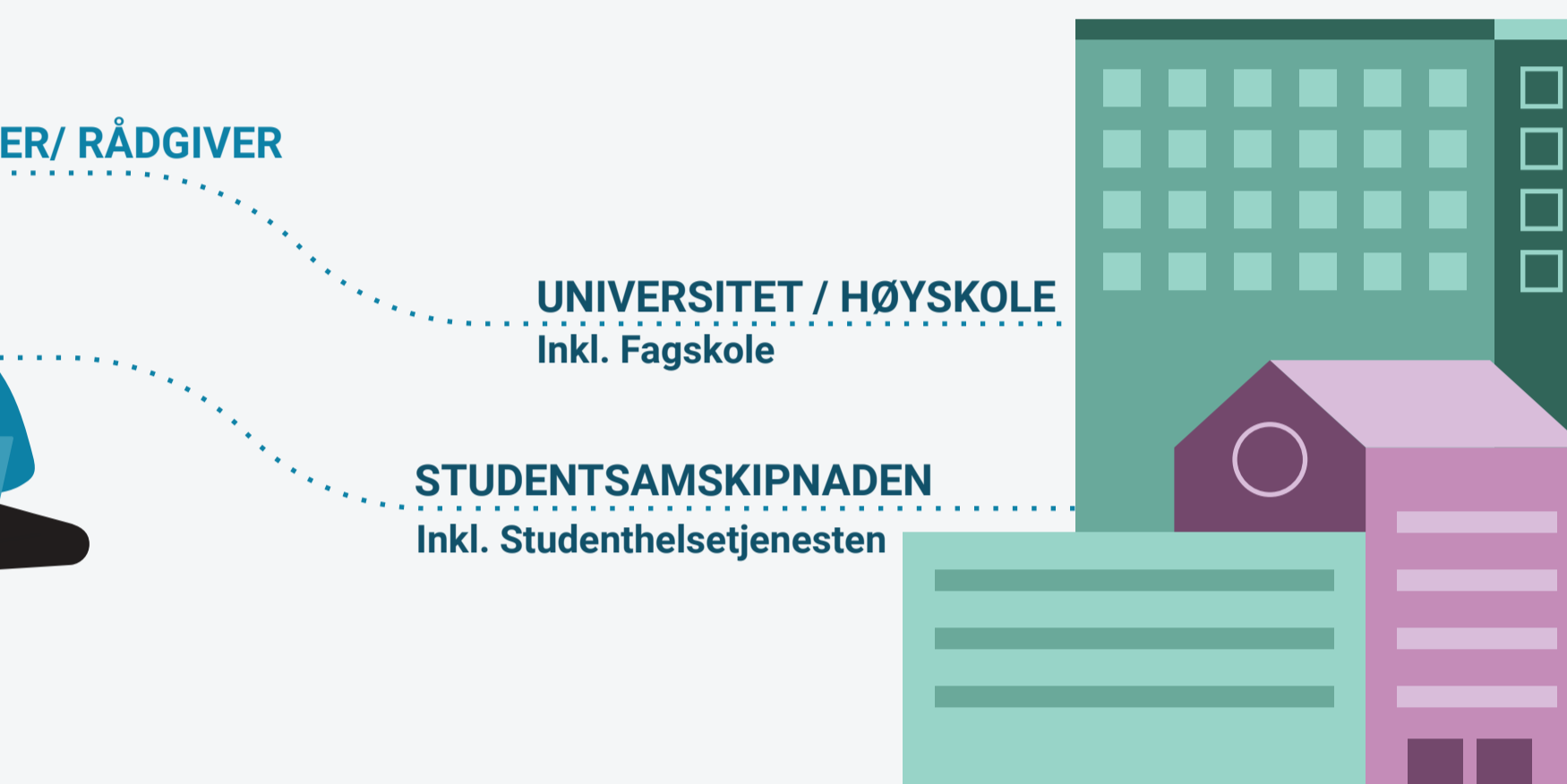
ARBEID



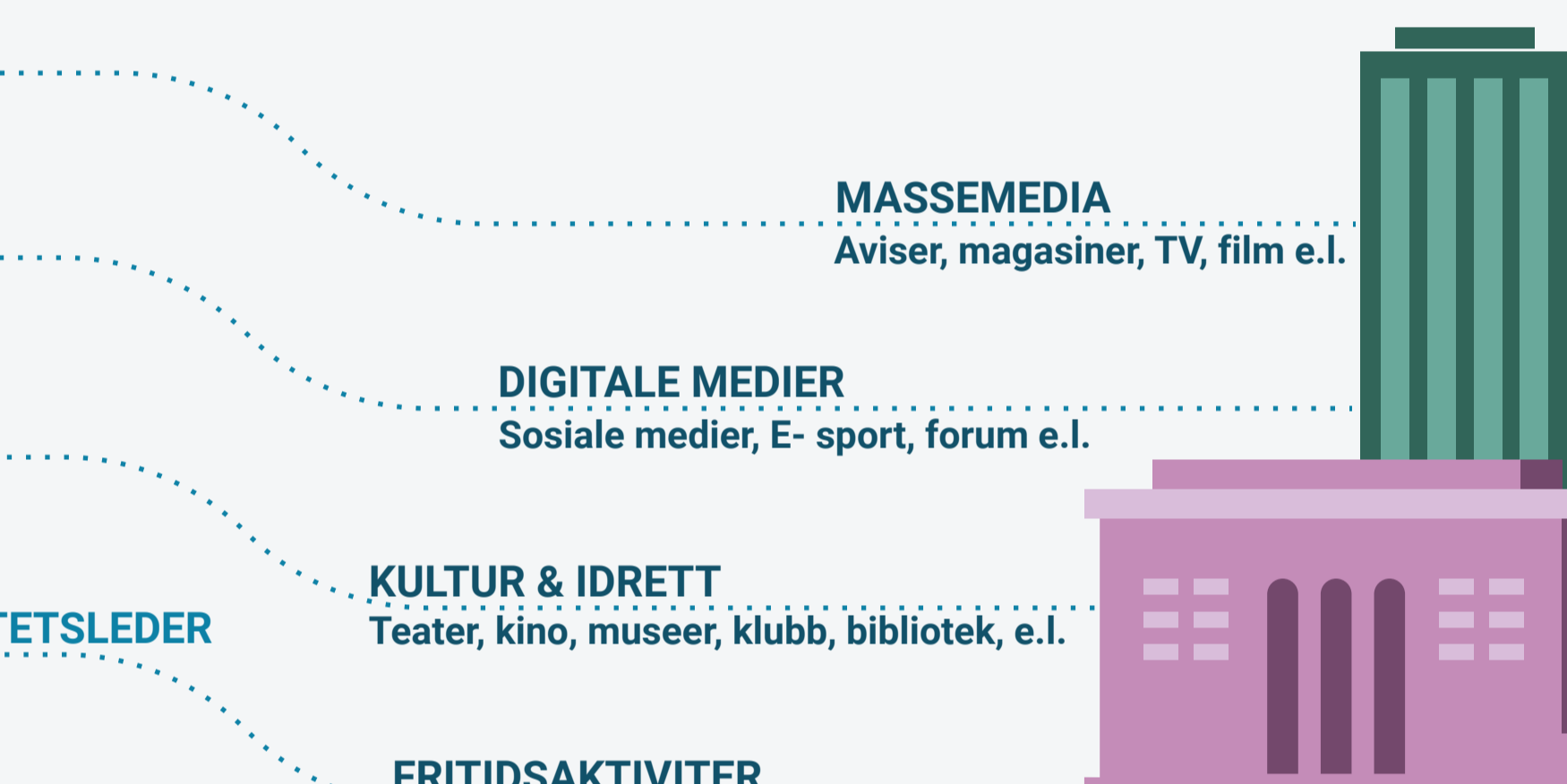
BO OG NÆRMILJØ



UTDANNING



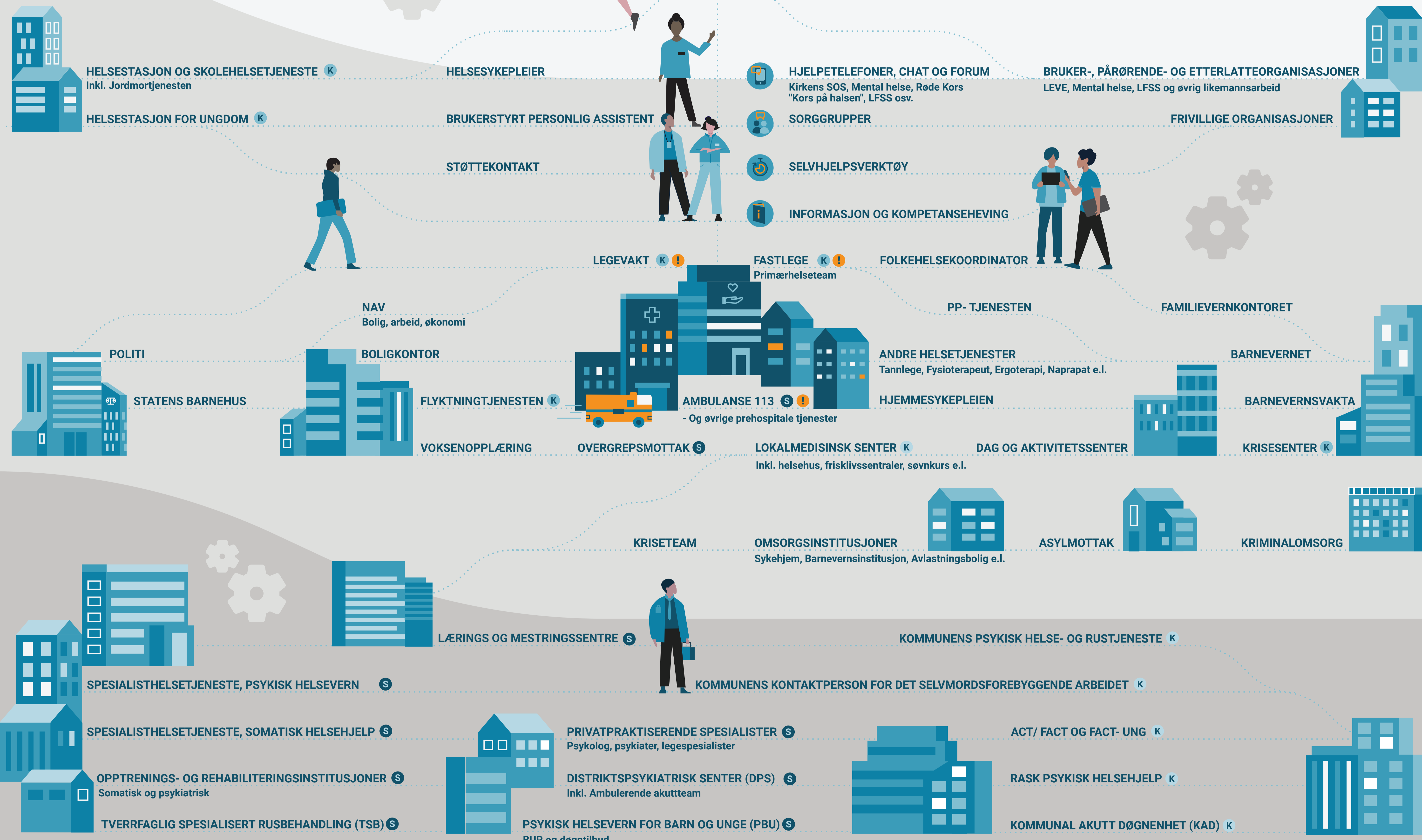
KULTUR OG FRITID



HELSE – OG VELFERDSTJENESTER

Ansatte i Helse- og velferdstjenestene har alle et ansvar for å være oppmerksom på selvmordsfare og opprette samarbeid med annet helsepersonell med spesiell kompetanse til å avdekke, kartlegge og iverksette tiltak for å forebygge selvmord.

For informasjon og veiledning om selvmordsforebygging [les her](#).



- K** Kommunal tjeneste
- S** Spesialisthelsetjenesten
- !** Akutt hjelp

Flere helsetjenester har en spesiell kompetanse til å behandle og følge opp personer i selvmordsrisiko.

For informasjon og veiledning om selvmordsforebygging [les her](#).

NASJONALE FØRINGER, MYNDIGHETSORGAN OG KOMPETANSEMILJØ

I Norge har vi nasjonale føringer som lover og forskrifter, statlige fag, kunnskap og tilsynsorgan og nasjonale og regionale kompetansemiljø som bidrar til rammer, kvalitet - og kompetanseutvikling i det selvmordsforebyggende arbeidet. [Les her](#).

LOVER OG FORSKRIFTER

Lover og forskrifter er regler om borgernes rettigheter eller plikter. Å ha kunnskap om relevante lover og forskrifter som omfatter det selvmordsforebyggende arbeidet er sentralt.

DIREKTORATER INNEN HELSE OG VELFERD

Det enkelte direktoratet skal være en faglig rådgiver, iverksette vedtatt politikk og forvalte lov og regelverk innenfor sin sektor.

FOLKEHELSEINSTITUTTET

Et statlig forvaltingsorgan underlagt Helse- og omsorgsdepartementet. Deres oppgave er å produsere, oppsumere og kommunisere kunnskap for å bidra til godt folkehelsearbeid og gode helse- og omsorgstjenester.

STATENS HELSETILSYN

En underliggende etat til helse og omsorgsdepartementet. De er øverste tilsynsmyndighet og har det overordnede faglige tilsynet med helse- og sosialtjenestene.

NASJONALE OG REGIONALE KOMPETANSEMILJØ

Nasjonalt senter for selvmordsforebygging og - forskning (NSSF) De fem regionale ressurscenter om vold, traumatisk stress og selvmordsforebygging (RTVS Nord, Midt, Vest, Sør, Øst og Vest).