

## Leatgo dus jearaldagat?

Oktavuohhta

Tlf:

E-poasta:

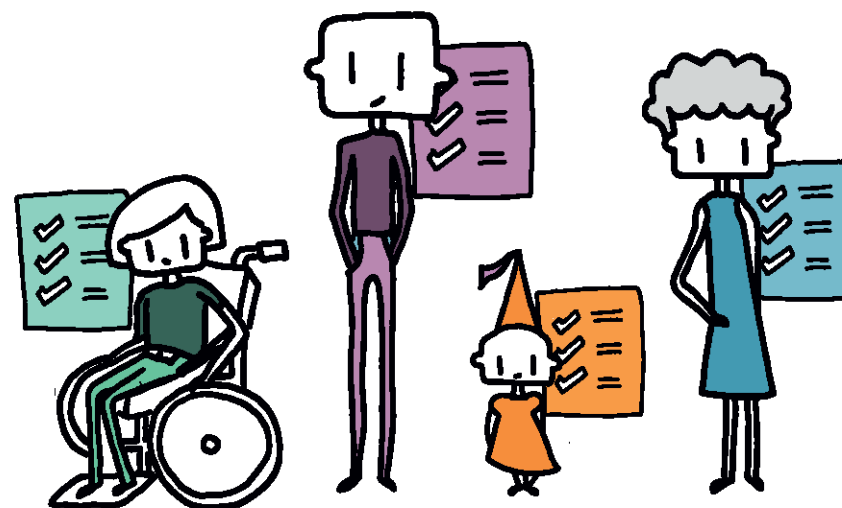
Čujuhus:

Jus it dieđe mo galggat oažžut oktavuoda koordinerejeaddji ovttagain, sáhtát jearrat dearvvašvuodabargiin dahje ringet suohkana/buohcceviesu váldotelefovndii.

Jus oaivvildat don ollašuhttát eavttuid oažžut individuálalaš plána ja koordináhtora, muhto ohcan hilgojuvvo, sáhtát moaitit fylkkamánnii.

Loga eanet individuálalaš plána ja koordináhtora birra siidduin

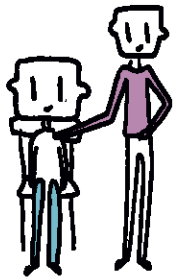
[www.helsedirektoratet.no](http://www.helsedirektoratet.no) ja [www.helsenorge.no](http://www.helsenorge.no)



## Du eallin, du plána

**Dutnje geas lea dárbu guhkitáiggi ja koordinerejuvvon bálvalusaide.**

# Individuálalaš plána ja koordináhtor sáhtta heivet dutnje

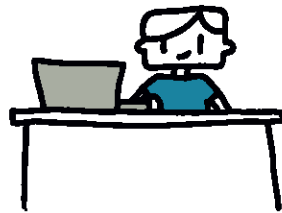


## Mii lea individuálalaš plána?

Individuálalaš plána lea proseassa dasa mo dat bálvalusat maidda dus lea dárbu galget ovtta doaimmat nu ahte don oaččut ollislaš čuovvleami mii lea du dárbuide heivehuvvon. Plánabarggu vuolggasadjin galgá leat dat mii dutnje lea dehálaš. Plána galgá čilget du mihtuid, mii galgá dahkkot, geas lea masa ovddasvástádus ja goas mii galgá dahkkot. Čuovvleapmi eará sektoriiguin, nu mo NAV:s, skuvllas ja mánáidsuodjalusas, fátmastuvvot plánii go lea áššáigullelaš.

## ... ja mii lea koordináhtor?

Okta du fágaolbmui lea koordináhtor ja koordinere bálvalusaid ja sihkarastá ahte du individuálalaš plána ovdána. Koordináhtor fuolaha ahte don, ja vejolaččat du oapmahaččat, fátmastuvvot du plána bargui. lešguđetlágan virgejoavkkuin sáhtta leat rolla koordináhtorin. Du sávaldagat galget deattuhuvvot go koordináhtor välljejuvvo.



## Gii sáhtta oazžut individuálalaš plána ja koordináhtora?

- Buohkat geain lea dárbu mángga dearvašvuoda- ja fuolahusbálvalussii muhtin áiggi badjel. Ii dárbbas leat bastevas dárbu.
- Go guhkitáiggi ja koordinerejuvvon bálvalusaid dárbu árvvoštallu, galget maid dá doaimmabijut eará sektoriin fátmastuvvot.
- Olbmot juohke agiin ja beroškeahhtá makkár diagnosa ja/dahje tiipa0020doaimmahástalusat.

# Maid dutnje mearkkaša jus dus lea individuálalaš plána ja koordináhtor?



- Don leat mielde plánemis, ja plána vuodus leat du mihtut.
- Dus lea koordináhtor geas lea oppalaš govva du dilis.
- Ii leat celkon don oaččut eanet bálvalusaid, muhto oaččut koordinerejuvvon bálvalusaid mat ovttasbarget.
- Don mearridat makkár dieđut juhkojuvvojit bálvalusaid gaskkas.

Don vásihat ahte bálvalusaid leat čatnon oktii nu ahte don sáhtat olahit du mihtuid.

# Mo oazžut individuálalaš plána ja koordináhtora?

Bargit bálvalusas galget addit dieđuid ja fállat dutnje individuálalaš plána ja koordináhtora. Don dahje du oapmahaččat sáhttet maid dá ieža dan bivdit. Don sáhtat váldit oktavođa koordinerejeddji ovttagain du suohkanis\*. Sáhtat oazžut koordináhtora vaikke vel it dáhto individuálalaš plána.

Jus leat sisačálihuvvon buohccivissui galgá buohccivissu fállat dutnje koordináhtora, cealkit suohkanii dárbbu individuálalaš plána birra ja jus lea dárbu leat veahkin čađahit plána.

\* Geahča dieđuid koordinerejeddji ovttaga birra manjesiidus

